

Miele
Sempre melhor

Tratamento de Roupa



Sistema de Tratamento de Roupa

Tratamento de Roupa





Conteúdo

O Sistema de Tratamento de Roupas Miele	4
As Máquinas de Lavar Roupas Miele	8
A Máquina de Lavar e Secar Miele	36
Os Secadores de Roupas Miele	38
A Máquina de Passar a Ferro Miele	64
Os Acessórios Miele	74
As Características Técnicas	82

Sistema de Tratamento de Roupa

Opções de instalação

As máquinas de lavar roupa e os secadores de roupa da Miele podem ser instalados de diferentes formas para irem de encontro às suas necessidades.



Lado-a-lado

Todas as máquinas de lavar roupa da Miele podem ser instaladas lado-a-lado com uma máquina de secar roupa, tornando mais fácil o processo de passar a roupa da máquina de lavar para a máquina de secar.



Coluna lavar/secar

Todas as máquinas de lavar roupa e as de secar roupa da Miele podem ser arrumadas de forma a poupar espaço, colocando a máquina de secar roupa por cima da máquina de lavar. Esta coluna forma-se com a ajuda de um conjunto de adaptação para formar coluna lavar/secar, que são adquiridos separadamente. Existe uma oferta variada para ir de encontro ao ideal para si.



Integrar

Algumas máquinas de lavar roupa e alguns secadores de roupa da Miele podem ser integrados em armários. Estas máquinas podem ser instaladas com um painel frontal Miele, ou, com uma frente a condizer com a cozinha.



Encastrar

As máquinas de lavar roupa e os secadores de roupa podem ser colocados por baixo de um balcão com aprox. 85 cm de altura e 60 cm de profundidade, mantendo a frente tradicional.

Sistema de Tratamento de Roupa

As diferentes séries



Miele - A escolha

A Miele tem uma panóplia de máquinas de lavar roupa e de secar roupa com diferentes características, não só técnicas, como de design, para ir de encontro aos seus gostos pessoais.

Para cada série de máquinas de lavar roupa existe uma série de secadores de roupa que combina na perfeição para poder instalá-las em conjunto.



As séries W 1000 e T 7000 – Modernidade até ao mais ínfimo pormenor

Design inovador combinado com funcionamento perfeito e utilização fácil. O painel de comandos adapta-se perfeitamente à frente abaulada. A sua ligeira inclinação faz com que tenha sempre um ângulo de visão perfeito sobre o painel de comandos.



As séries W 6000 e T 9000 – Perfeição até ao mais ínfimo pormenor

As séries W 6000 e T 9000 destinam-se a todos aqueles que preferem o melhor. Aqui, nenhum desejo fica por satisfazer. Estas séries inovadoras da Miele dispõem de um formato de painel de comandos especial: o painel de comandos inclinado no topo. Assim, deixa de ser necessário inclinar-se para a frente ou baixar-se, proporcionando-lhe uma utilização cómoda, com os programas num campo de visão excelente.



As séries W 5000 e T 8000 – Comodidade até ao mais ínfimo pormenor

Prefere o design clássico da Miele? Ou já possui um aparelho desta linha e pretende complementá-lo com outro aparelho de tratamento de roupa Miele? Nesse caso, as máquinas de lavar roupa Miele da série W 5000 e os secadores de roupa da série T 8000 são a solução ideal para si.

Máquina de Lavar Roupas

Tratamento de Roupas





A Máquina de Lavar Roupa Miele

Tratamento de Roupa

Tratamento de roupa	10
Os programas especiais	12

Vantagens das máquinas de lavar roupa Miele

As vantagens	14
Comodidade	16
Segurança	18
Qualidade	20
Sustentabilidade	22
A nova etiqueta energética	24

As séries

O que significam?	26
A série W 1000	28
A série W 5000	30
A série W 6000	32
A série W 2000 de integrar	34

A Máquina de Lavar e Secar Miele

A WT 2789 i	36
-------------	----

Máquinas de Lavar Roupa

Tratamento de roupa

Já alguma vez tentou calcular o valor das suas peças de roupa?



Conforme os tecidos, o valor de uma carga de roupa pode exceder o valor da máquina. Com a Miele poderá preservar o valor das suas peças de roupa por mais tempo.

O tambor estrutura de favo patenteado¹⁾ Miele



Tratamento delicado da roupa devido à estrutura única do tambor

A superfície em forma de favos do tambor patenteado Miele cria uma película de água entre os tecidos e a parede do tambor. Assim, a roupa desliza suavemente no interior do tambor, contribuindo para o tratamento mais delicado da sua roupa.



Tratamento delicado da roupa graças aos orifícios especiais do tambor

Os orifícios mais pequenos e com rebordos polidos na parede do tambor, garantem um menor desgaste das suas peças de roupa. Mesmo, ao suportar velocidades de centrifugação mais elevadas, as peças de roupa mantêm-se mais soltas e sem marcas.



1 - 8 kg de capacidade de carga

As máquinas de lavar roupa da Miele têm uma capacidade que pode ir até aos 8 kg de carga. Assim, pode optar pelo equipamento mais adequado às suas necessidades individuais, podendo mesmo lavar peças de grande dimensão, como almofadas ou edredões de penas, sem qualquer dificuldade.



Tambor com estrutura de favos



Tambor comum



O resultado

O Instituto de Pesquisa em Tecnologia de Limpeza ("WFK - Forschungsinstitut für Reinigungstechnologie e V.") atesta o tratamento mais delicado da roupa através do tambor patenteado estrutura de favos Miele.

Tratamento delicado

O tambor estrutura de favos patenteado Miele evita os fios puxados e a formação de borbotos para não danificar os tecidos mais sensíveis.

1) Patente Europeia EP 0 935 687 B1

Máquinas de Lavar Roupa

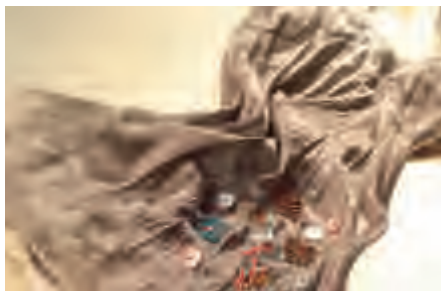
Os programas especiais para cada tipo de roupa

Diferentes roupas. Diferentes necessidades. Os programas especiais Miele foram concebidos para, precisamente, tratar de forma mais adequada cada tipo de tecido.



Automático Plus

Para cargas mistas de algodão e fibras.



Sintéticos

Para o tratamento delicado de têxteis sintéticos sensíveis.



Gangas

Protege as suas calças de ganga preferidas de marcas e vincos.



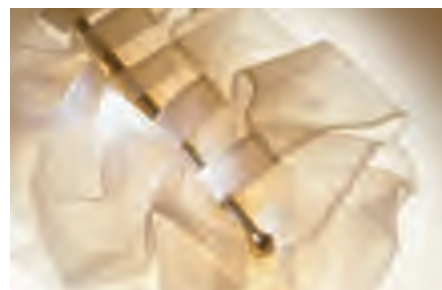
Lãs

Para o tratamento delicado das suas lãs, mesmo, que na etiqueta esteja indicado exclusivamente lavagem manual.



Sedas

Tratamento delicado de sedas sensíveis e têxteis de lavagem manual que não contenham lã.



Cortinados

As partículas de pó são removidas cuidadosamente no início da lavagem, reduzindo a formação de vincos através do ritmo delicado do tambor.



Camisas

Garante uma menor formação de vincos nas camisas e blusas, facilitando a passagem a ferro.



Roupa de desporto

Lavagem rápida e delicada da roupa de desporto em fibra sintética, tais como, calças, camisolas e roupas desportivas em micro-fibra, fleece, entre outros.



Outdoor

Mantém as características funcionais da sua roupa outdoor, como por exemplo, corta-ventos, casacos e calças em Gore-Tex, Sympatex, entre outros.

Toda a sua roupa é tratada conforme os requisitos de cada tipo de tecido e permanece bonita durante muito tempo.



Impermeabilizar

Tratamento de têxteis para lhes conferir um efeito repelente à água e à sujidade, por exemplo, em roupa para praticar desporto na neve, toalhas de mesa e guardanapos.



Sapatos de desporto

Com este programa os seus sapatos de desporto ficam como novos. O seu ritmo especial contribui para uma lavagem mais delicada.



Higiene

Elimina eficazmente ácaros e germes graças ao prolongamento do tempo de manutenção da temperatura e ao nível de água mais elevado. Ideal para pessoas que sofrem de alergias.



Peluches

Com a ajuda de uma lavagem e centrifugação especialmente delicadas, o peluche não sofre qualquer dano durante a lavagem.



Edredões de penas

Através de uma centrifugação especial com pausas, o edredão é distribuído uniformemente dentro do tambor evitando assim o efeito anti-balanço.



Steam care

Utilização de vapor em separado para peças de roupa molhada, reduzindo a formação de rugas e vincos. Reduz o tempo de passar a ferro até 50%.



Almofadas

Para a lavagem anti-alérgica de almofadas com enchimento sintético.



Expresso 20

Indicado para a lavagem rápida de roupa pouco suja. Excelentes resultados de lavagem em um curto espaço de tempo.



Refrescar

Para tratar roupa seca e limpa, tornando-a novamente fresca.

Máquinas de Lavar Roupa

As vantagens em escolher Miele



LiquidWash

A Miele desenvolveu as máquinas LiquidWash com um doseador automático para detergente líquido, fácil de utilizar, preciso e limpo. Este doseador calcula a quantidade de detergente necessária de acordo com o grau de sujidade e da quantidade de roupa. A capacidade do reservatório é de 5 litros e graças à sua transparência pode controlar sempre a quantidade de produto existente. O reservatório pode ser colocado onde pretender, sobre o tampo da máquina, em uma prateleira junto à máquina, ou, pendurado na parede

Exclusivo
MIELE

Doseador AutoDos



O inovador doseador automático da Miele dosea automaticamente a quantidade de detergente líquido e/ou detergente em pó necessária de acordo com a quantidade de roupa que se encontra no interior da máquina, o seu grau de sujidade e o programa seleccionado. Uma forma de dosagem limpa e higiénica que economiza até 30% em detergente. Um único enchimento dá para lavar durante 4 meses.¹⁾



SteamCare

A combinação única do depósito da água, do gerador de vapor, do aquecimento e do sensor de temperatura, permitem uma vaporização constante da roupa, jactos individuais de vapor ou uma combinação de ambos. Desta forma, as peças de roupa, especialmente, as mais delicadas, são tratadas e alisadas na perfeição. Com as 3 funções de vapor, obtém excelentes resultados de alisamento reduzindo o tempo de passar a ferro até 50%.





Exclusivo
MIELE

O tambor estrutura de favos patenteado²⁾ Miele



A superfície em forma de favos do tambor patenteado Miele cria uma película de água entre os tecidos e a parede do

tambor. Assim, a roupa desliza suavemente no interior do tambor, contribuindo para o tratamento mais delicado da sua roupa, evitando os fios puxados e a formação de borbotos para não danificar os tecidos mais sensíveis.

Exclusivo
MIELE

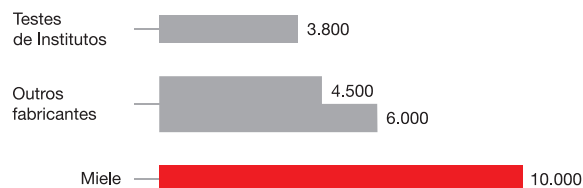
Programar a remoção de nódoas



Com a Miele pode programar a remoção de 22 diferentes tipos de nódoas, podendo programar 3 diferentes tipos de

nódoas para apenas um mesmo programa de lavagem. Basta, simplesmente, indicar o tipo de nódoa presente na roupa que se encontra no interior da máquina e a lavagem será otimizada de forma a tratar as nódoas. Apenas as máquinas de lavar roupa da Miele têm um "conselheiro de nódoas".

Horas de testes efectuados nas Máquinas de lavar Roupa



"Fonte:" Wfk-Institut für Angewandte Forschung GmbH, 2003.

Exclusivo
MIELE

Testado para durar 20 anos

O Instituto de Pesquisa em Tecnologia de Limpeza (wfk - Forschungsinstitut für Reinigungstechnologie e.V.) testou 6 diferentes produtores de máquinas de lavar roupa, apenas as 3 máquinas da Miele passaram no teste. Para ir de encontro aos elevados níveis de qualidade, a Miele sujeita os seus eletrodomésticos aos testes mais intensivos, desta forma, as máquinas de lavar roupa da Miele são testadas para fazer 10.000 horas²⁾, o que corresponde a 20 anos de duração. Nenhum outro fabricante é tão exigente nos seus testes como a Miele.

¹⁾ Capacidade de armazenar detergente para aprox. 70 lavagens, equivalente a 5 lavagens por semana.

²⁾ Patente Europeia EP 0 935 687 B1

³⁾ 10,000 horas de utilização utilizando a combinação de diferentes programas de lavagem com diferentes tempos de duração.

Máquina de Lavar Roupa

Comodidade



Gaveta de detergentes AutoClean

A gaveta de detergentes AutoClean é limpa automaticamente através de várias passagens fortes de água, em cada programa de lavagem. Ficando, assim, garantida uma limpeza sempre perfeita.



EcoInfo

As máquinas de lavar roupa da Miele com a função EcoInfo dão o prognóstico de consumo de água e de electricidade que será necessário para o programa seleccionado. No final do programa informam sobre o consumo exacto dispendido durante o programa, pois, varia de acordo com a quantidade e tipo de roupa que se encontra na máquina.



Função "Extra Silenciosa"

Quando esta função é seleccionada, a centrifugação não é efectuada e a máquina vai lavar com um ritmo de lavagem especial, reduzindo eficazmente o ruído. O funcionamento das máquinas de lavar roupa Miele não perturba o silêncio mesmo quando a máquina está localizada perto dos quartos.



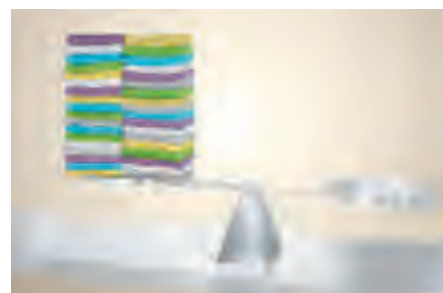
Ângulo de abertura da porta

A carga e descarga das máquinas de lavar roupa Miele é especialmente confortável graças ao ângulo de abertura ergonómico e ao óculo com 30 cm de diâmetro, contribuindo igualmente para uma melhor visão do interior da máquina.



Iluminação interior

O LED integrado ilumina o tambor estrutura de favos Miele na perfeição, nunca mais vai deixar peças de roupa esquecidas no seu interior.



Reconhecimento da carga e recomendação da dosagem de detergente

Os modelos topo de gama das máquinas de lavar roupa Miele dispõem desta função inteligente que evita cargas excessivas, ou, insuficientes e o detergente é sempre doseado de forma adequada. Protegemos o meio ambiente e os resultados de lavagem são otimizados.



Professional Balance System

As máquinas de lavar roupa Miele reconhecem a distribuição de carga no tambor da máquina durante a centrifugação. Assim, a roupa é distribuída de forma a ficar equilibrada para obter melhores resultados na centrifugação.



Pré-selecção do programa e indicação do tempo restante

Pode pré-programar o início do programa de lavagem até 24 horas de antecedência, para poder por exemplo, beneficiar de tarifas bi-horárias mais favoráveis. Com a indicação no visor do tempo restante, pode saber sempre quanto tempo falta para terminar o programa que seleccionou.



Sistema automático de quantidade

Todas as máquinas de lavar roupa Miele estão equipadas com um sistema inteligente de quantidade. Este sistema adapta, rigorosamente, a quantidade de água necessária para a lavagem à quantidade de roupa que pretendemos lavar, tendo em consideração as diferentes qualidades dos têxteis. Desta forma, a máquina só vai consumir a água que é realmente necessária para obter resultados de lavagem e enxaguamento excelentes.

Máquina de Lavar Roupa

Segurança



Medidores de Água

Algumas máquinas de lavar roupa Miele para além do reconhecimento automático de carga, também, estão equipadas com um medidor da quantidade de água para controlar de forma precisa a quantidade necessária e assim não existir desperdício de água. Protege o ambiente e ajuda a economizar na água.



A regulação de espuma

Caso se verifique uma formação excessiva de espuma, devido a uma sobredosagem de detergente, as máquinas de lavar roupa Miele automaticamente alteram o processo de lavagem de forma a atenuar o excesso de espuma. Asseguram-se, assim, os resultados de lavagem e de enxaguamento com consumos de água reduzidos e tratamento delicado da roupa.



Abertura de Emergência

Em caso de falha de corrente, pode retirar a roupa da máquina.



Interface óptico para o serviço de assistência

O interface óptico permite ao técnico do serviço de assistência comunicar com o equipamento e detectar rapidamente a origem do problema.



Sistema de segurança para crianças

A porta da máquina de lavar roupa não pode ser aberta durante a lavagem. O sistema de segurança para crianças também impede que a criança, ao mexer num botão da máquina, altere os programas de lavagem.

Máquinas de Lavar Roupa

Qualidade Miele



O aro cromado Miele de qualidade superior

A sua dimensão considerável está em perfeita sintonia com o design exterior das máquinas de lavar roupa Miele. Não só confere ao equipamento um aspecto elegante, como também suporta as elevadas agressões do quotidiano, sendo resistente a choques, impactos e riscos. Garante-se, assim, que estará como novo após vários anos de utilização.



A porta 2K Miele

A série W 1000 está equipada com a inovadora porta 2K da Miele. Independentemente, do desgaste a que esta porta é sujeita, resiste às maiores agressões. A porta é fabricada segundo um sofisticado processo de dois componentes, utilizado também no fabrico de capacetes de protecção.



Exclusivo MIELE Frente esmaltada

A Miele é o único fabricante de eletrodomésticos que esmaltou as frentes de todos os modelos de carga frontal. A esmaltagem, bastante dispendiosa, tem vantagens significativas:

- É resistente a riscos e à corrosão
- É resistente à acção dos ácidos e dos produtos de branqueamento
- É fácil de limpar
- Mantém a cor



O sistema Watercontrol (WCS)

O sensor de controlo do nível da água que equipa este sistema controla a entrada de água. Se o nível normal não for atingido, a alimentação é interrompida. Caso se verifique a saída de água no interior do equipamento, o flutuador interno protege contra danos. Este desliga a válvula de alimentação do equipamento, passando a fazer-se o despejo da água contida no depósito de esgoto.



O sistema Waterproof Metal (WPM)

Este sistema faz parte do equipamento das máquinas de lavar roupa de integrar e da máquina de lavar e secar de integrar. Equivale ao sistema Watercontrol, estando a mangueira de alimentação revestida com um entaçado metálico. Desta forma, a mangueira só poderá ficar danificada por intervenção de forças externas. Por este motivo é possível prescindir da válvula de segurança.



O sistema Waterproof (WPS)

Trata-se de uma evolução do sistema Watercontrol, com a particularidade de estar equipada com uma válvula electromagnética dupla. Caso a primeira válvula esteja danificada, a segunda válvula interrompe a entrada de água. Este sistema dispõe de uma mangueira de entrada de água de paredes duplas. Se a mangueira interior estiver danificada, a água escorre através da mangueira exterior para o tabuleiro inferior.



Cuba em aço inox

A cuba em aço inox não possui zonas de soldadura submetidas a pressão, sendo suportada por amortecedores e quatro molas de tracção e estabilizada com pesos em ferro fundido. Desta forma, a máquina de lavar roupa sofre menos desgaste, o que por sua vez, proporciona uma maior duração da sua máquina de lavar roupa. Por outro lado, fica numa posição mais segura e silenciosa, mesmo a velocidades de centrifugação muito elevadas.



Ainda mais silenciosa, ainda mais robusta

Nas máquinas de lavar roupa Miele, de topo, o motor sofre menos desgaste e quase não requer manutenção. Além disso, o seu ruído de funcionamento é ainda mais silencioso do que os restantes motores Miele, especialmente, na centrifugação.

Máquina de Lavar Roupa

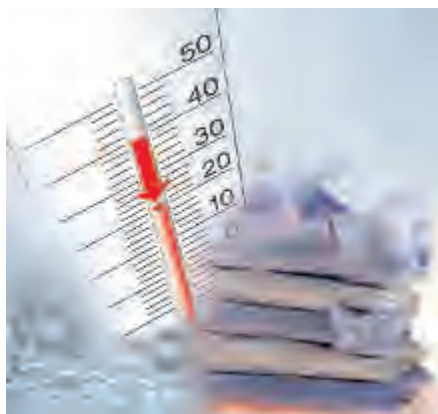
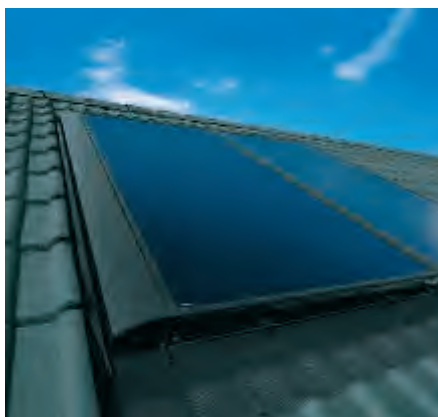
Sustentabilidade





Ligação a água não potável

Algumas máquinas de lavar roupa da Miele vêm equipadas com pacote ecológico, em que, em qualquer momento pode ligar a máquina a outro tipo de abastecimento, que não o tradicional, como por exemplo à água da chuva, ou, água proveniente de um poço. A utilização da água da chuva permite economizar, por ano, 70% da água potável, no caso da água calcária proveniente de um poço, pode economizar aproximadamente 41%. Por outro lado, irá também precisar de menos detergente, havendo aqui também uma poupança, quer ambiental, quer para as suas economias.



Baixo consumo

As máquinas de lavar roupa Miele são 40% mais económicas, com o tambor cheio de roupa, do que o requerido para se ser classe de eficiência energética A. Mesmo com metade da capacidade de carga e na eficiência de lavagem as máquinas de lavar Roupas Miele têm uma eficiência energética A.



Ligação à água quente

Algumas máquinas de lavar roupa Miele têm hipótese de serem conectadas à água quente, o que contribui significativamente para a redução do consumo de energia. Este consumo de energia pode ser reduzido até 43%.

Temperaturas baixas para uma redução de consumo

Graças aos avanços tecnológicos da Miele na área da lavagem, na maioria dos programas é possível reduzir a temperatura de lavagem para 20°C, ou, até para a lavagem a frio. Desta forma, pode economizar energia com roupa pouco suja.

Máquina de Lavar Roupa

A nova etiqueta energética



Porquê uma nova etiqueta energética?

A UE decidiu introduzir uma nova etiqueta de informação da eficiência energética para facilitar a comparação entre diferentes eletrodomésticos. Foi desenhada para apoiar e encorajar a uma melhor abordagem à eficiência energética dos eletrodomésticos proporcionando uma informação mais realista do consumo de energia e de água. Até aos dias de hoje, diferentes eletrodomésticos continham a mesma informação energética, todavia, na realidade as suas características energéticas não eram iguais. Existe, por exemplo, no mercado máquinas de lavar roupa que se encontravam no topo de acordo com a classificação anterior (A), mas, no entanto, não eram as mais eficientes. Por exemplo, algumas máquinas de lavar roupa da Miele utilizam cerca de menos 40% de energia do que a que é requerida para estar na categoria A de eficiência energética (0.19 kWh/kg). Com a nova classificação, juntamente, com a nova etiqueta energética torna-se muito mais fácil avaliar as diferenças de consumo.

Máquina de lavar roupa



Quais são as alterações?

Os valores que se encontram na etiqueta energética têm como base diferentes programas de lavagem (60°C algodão com o tambor cheio e com metade da carga e 40°C algodão com o tambor a metade da carga máxima) em vez de apenas um programa. A informação contida nas etiquetas antigas não pode ser comparada com a informação apresentada nas novas etiquetas energéticas, uma vez, que se está a partir de diferentes suposições.

Eficiência de lavagem

A informação da eficiência de lavagem não está presente nas novas etiquetas, pois, a classe de eficiência A é o requisito mínimo aceite.

Os seguintes valores são mostrados na nova etiqueta energética:



Consumo Anual de Energia

O consumo anual de energia é medido por kWh por ano (kWh/a). Os valores têm como base uma combinação do programa misto de 220 ciclos e um consumo de espera (com a máquina alternada entre ligar e desligar).



Consumo Anual de Água

Tal como acontece no consumo de energia, este valor é obtido através da mesma combinação acima descrita e é medida em litros por ano (L/a).



Carga Máxima

Informa sobre a carga máxima em kilogramas de acordo com a referência do fabricante.



Eficiência de Centrifugação

A eficiência de centrifugação basea-se na quantidade de água que é retirada da roupa.

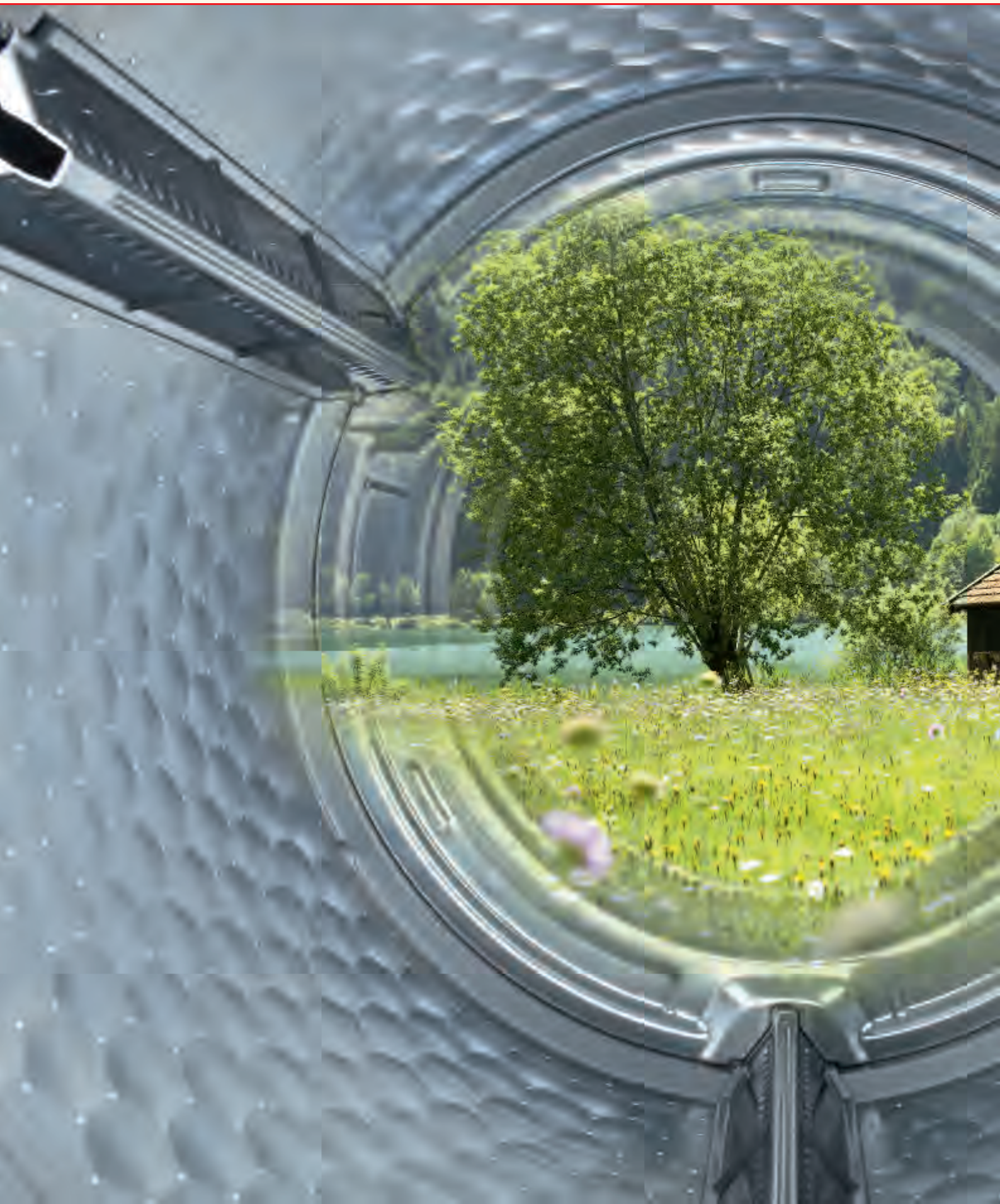


Ruído em dB

A nova etiqueta energética dá a informação do ruído emitido pelas máquinas de lavar roupa. Os valores referem-se a uma situação de lavagem com carga completa e para a centrifugação.

O que significam?

Os símbolos, em síntese





Máquina de lavar roupa



Capacidade de carga do tambor de estrutura de favos patenteado Miele até 8kg



Sistema automático de dosagem de detergente líquido



Sistema automático de dosagem de detergente líquido e em pó



Este equipamento possui programa para tratamento de roupa com vapor



Possui um tambor estrutura de favos patenteado Miele



Programa nódoas: Até 3 nódoas diferentes, de uma selecção de 22 podem ser tratadas em simultâneo



A gaveta de detergentes limpa-se automaticamente.



Dá a informação do consumo exacto de água e energia utilizado no programa seleccionado.



Alguns parâmetros foram melhorados para uma ainda maior redução de ruído



WCS - Controla a entrada de água e desliga a máquina de lavar roupa se detectar algum problema



WPM - Como o WCS, mas, com um reforço na mangueira de alimentação



WPS - Como o WPM mas com uma válvula adicional e mangueira dupla



Possível utilização de água não potável: poupança até 70% com utilização de água da chuva



Ligação à água quente: poupança de energia até 43%



Capacidade de carga do tambor de estrutura de favos patenteado Miele até 5,5kg

Máquinas de Lavar Roupa

A série W 1000



Características

Lavagem inteligente

- Comando electrónico
- Update para actualização do programa
- Sistema automático de quantidade para economia de água e energia

Seleção do programa

- Um botão selector de programas
- Indicação do desenrolar do programa no visor

Centrifugação

- Fim de enxaguagem
- Função "sem centrifugação"

Ruídos

- Especialmente silenciosa graças ao isolamento de ruídos e accionamento especial

Design

- Visor indicador e regulador de diversas funções
- Porta 2K de qualidade superior
- Elevado conforto de utilização graças à abertura ergonómica do óculo da porta
- Painel de comandos ligeiramente inclinado
- Frente esmaltada
- Cuba em aço inox

Programas de lavagem

- Algodão, Fibras, Sintéticos, Roupa escura, Gangas, Lãs

Extras

- Seleção do idioma
- Curto, Pré-lavagem, Água plus, Sinal

Segurança

- Indicação de diversas funções de controlo através do visor
- Programas teste para o serviço de assistência
- Segurança de crianças

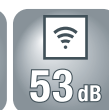
Qualidade – Made in Germany

- Testadas para alcançarem 20 anos de vida útil

Eficiência energética



Eficiência energética



Máquina de lavar roupa W 1611 Young Style

TAMBOR

Tambor com finos orifícios
6 kg de capacidade de carga do tambor
Centrifugação regulável de 400 até 1100 r.p.m.

PROGRAMAS ADICIONAIS

Automático, Expresso e Camisas

SEGURANÇA

Sistema Watercontrol
Bloqueio através do código PIN

Máquina de lavar roupa W 1912

TAMBOR

Tambor estrutura de favos patenteado
1 a 7 kg de capacidade de carga
Centrifugação regulável entre 400 e 1200 r.p.m.

FUNÇÕES ADICIONAIS

Contador do volume de água
Controlo de centrifugação através de sistema de balanço profissional
Indicação do tempo restante
Função Memory
Gaveta de detergentes AutoClean

EXTRAS

Seleção da temperatura "Frio" e "20°C"

PROGRAMAS ADICIONAIS

Automático plus, Expresso 20, Intensivo plus, Despejo/Centrifugação, Enxaguagem extra/Goma e pré-lavagem com função timer

SEGURANÇA

Sistema Watercontrol
Bloqueio através de código PIN



Eficiência energética

Centrifugação



Máquina de lavar roupa W 1904 WPS

TAMBOR

Tambor estrutura de favos patenteado
1 a 7 kg de capacidade de carga
Centrifugação regulável de 400 até 1400 r.p.m.

FUNÇÕES ADICIONAIS

Opção para inserir mais programas
Pré-selecção do programa até 24h
Gaveta de detergentes AutoClean
Indicação do tempo restante
Controlo da centrifugação através do sistema de balanço profissional
Aviso automático de necessidade de limpeza

EXTRAS

Seleção da temperatura "Frio" e "20°C"
Extra Silencioso
Nódoas
Eco Info

PROGRAMAS ADICIONAIS

Automático plus, Express 20, Camisas, impermeabilizar, Outdoor, Refrescar, Centrifugação, Enxaguagem extra e Goma

SEGURANÇA

Sistema Waterproof
Bloqueio através do código PIN

Eficiência energética

Centrifugação



Máquina de lavar roupa W 1948 WPS EcoComfort

TAMBOR

Tambor estrutura de favos patenteado
1 a 7 kg de capacidade de carga
Centrifugação regulável de 400 até 1600 r.p.m.

FUNÇÕES ADICIONAIS

Ligação à água quente e fria, água potável e não potável
Opção para inserir mais programas
Contador do volume de água
Controlo da centrifugação através do sistema de balanço profissional
Indicação do tempo restante
Pré-selecção do programa até 24h
Função Memory
Gaveta de detergentes AutoClean

EXTRAS

Eco Info
Seleção de temperatura "Frio" e "20°C"

PROGRAMAS ADICIONAIS

Automático Plus, Espresso 20, Intensivo Plus, Camisas, Algodão Eco, Algodão Eco Plus, Fibras Eco, Despejo/Centrifugação, Enxaguagem extra/Goma e Pré-lavagem com função timer

SEGURANÇA

Sistema Waterproof
Bloqueio através de código PIN

Eficiência energética

Centrifugação



Máquina de lavar roupa W 1909 WPS EcoComfort

TAMBOR

Tambor estrutura de favos patenteado
1 a 7 kg de capacidade de carga
Centrifugação regulável de 400 até 1600 r.p.m.

FUNÇÕES ADICIONAIS

Dosagem automática de detergente líquido
Opção para inserir mais programas
Pré-selecção do programa até 24h
Gaveta de detergentes AutoClean
Indicação do tempo restante
Controlo da centrifugação através do sistema de balanço profissional
Aviso automático de necessidade de limpeza

EXTRAS

Seleção da temperatura "Frio" e "20°C"
Extra Silencioso
Nódoas
Eco Info

PROGRAMAS ADICIONAIS

Automático plus, Express 20, Camisas, Impermeabilizar, Outdoor, Refrescar, Centrifugação, Enxaguagem extra e Goma

SEGURANÇA

Sistema Waterproof
Bloqueio através do código PIN

Máquinas de Lavar Roupa

A série W 5000



Características

Lavagem inteligente

- Comando electrónico
- Update para actualização do programa
- Sistema automático de quantidade para economia de água e energia
- Regulação electrónica de espuma
- Contador do volume de água

Sistema do programa

- Indicação do desenrolar do programa no visor

Centrifugação

- Fim de enxaguagem
- Função "sem centrifugação"

Ruídos

- Especialmente silenciosa graças ao isolamento de ruídos e accionamento especial mesmo em caso de rotações elevadas

Design

- Tambor estrutura de favos patenteado
- Porta com aro cromado de qualidade superior
- Frente esmaltada
- Cuba em aço inox

Programas de lavagem

- Algodão, Fibras, Sintéticos, Lãs, Impermeabilizar, Expresso 20, Automático Plus, Roupa escura, Gangas, Camisas, Intensivo Plus, Enxaguagem extra, Goma
- Lavagem com temperaturas baixas

Extras

- Selecção do idioma
- Indicação do tempo restante
- Curto, Pré-lavagem, Água plus, Sinal

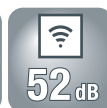
Segurança

- Indicação de diversas funções de controlo através do visor
- Programas teste para o serviço de assistência
- Bloqueio através do código PIN
- Segurança de Crianças

Qualidade – Made in Germany

- Testadas para alcançarem 20 anos de vida útil

Eficiência energética



Máquina de lavar roupa W 5740

TAMBOR

1 a 7 kg de capacidade de carga
Centrifugação regulável de 400 até 1400 r.p.m.

DESIGN

Painel de comandos direito
Seleção do programa através do botão selector e visor

FUNÇÕES ADICIONAIS

Função Memory
Gaveta de detergentes AutoClean

SEGURANÇA

Sistema Watercontrol

Eficiência energética



Máquina de lavar roupa W 5824

TAMBOR

1 a 7 kg de capacidade de carga
Centrifugação regulável de 400 até 1600 r.p.m.

DESIGN

Painel de comandos direito
Seleção do programa através do botão selector e visor

FUNÇÕES ADICIONAIS

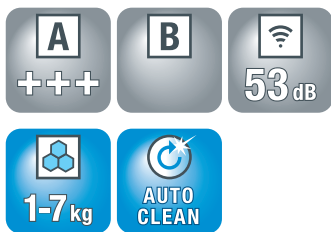
Pré-selecção do programa até 24h
Função Memory
Gaveta de detergentes AutoClean

SEGURANÇA

Sistema Watercontrol



Eficiência energética Centrifugação



**Máquina de lavar roupa
W 5722 Inox**

TAMBOR

1 a 7 kg de capacidade de carga
Centrifugação regulável de 400 até 1200 r.p.m.

DESIGN

Painel de comandos direito
Seleção do programa através do botão selector e visor
Frente e laterais em inox

FUNÇÕES ADICIONAIS

Função Memory
Gaveta de detergentes AutoClean

SEGURANÇA

Sistema Watercontrol



Eficiência energética Centrifugação



**Máquina de lavar roupa
W 5967 WPS**

TAMBOR

1 a 8 kg de capacidade de carga
Centrifugação regulável de 400 até 1600 r.p.m.

DESIGN

Painel de comandos inclinado
Seleção do programa através de botão com anel luminoso
LED de iluminação do tambor

FUNÇÕES ADICIONAIS

Seleção da temperatura "Frio" e "20°C"
Gaveta de detergentes AutoClean
Recomendação da dosagem do detergente
Reconhecimento da carga

PROGRAMAS ADICIONAIS

Cortinados, Almofadas, Impermeabilizar, Outdoor, Texteis Novos, Peluches, Higiene, Vapor, Pré-lavagem extra

EXTRAS

Extra Silenciosa, Nódos, Alisar a vapor

SEGURANÇA

Sistema Waterproof
Bloqueio através de código PIN
Segurança de crianças



Eficiência energética Centrifugação



**Máquina de lavar roupa
W 5000 WPS**

TAMBOR

1 a 8 kg de capacidade de carga
Centrifugação regulável de 400 até 1600 r.p.m.

DESIGN

Painel de comandos inclinado
Painel de comandos em alumínio
Teclas sensoras
LED de iluminação do tambor

FUNÇÕES ADICIONAIS

Seleção da temperatura "Frio" e "20°C"
Gaveta de detergentes AutoClean
Recomendação da dosagem do detergente
Reconhecimento da carga

PROGRAMAS ADICIONAIS

Cortinados, Almofadas, Impermeabilizar, Outdoor, Texteis Novos, Peluches, Higiene, Vapor, Pré-lavagem extra

EXTRAS

Extra Silenciosa
Nódos
Alisar a vapor

SEGURANÇA

Sistema Waterproof
Bloqueio através de código PIN
Segurança de crianças

Máquinas de Lavar Roupa

A série W 6000





Características

Lavagem inteligente

- Comando electrónico
- Update para actualização do programa
- Sistema automático de quantidade para economia de água e energia
- Regulação eletrónica de espuma
- Contador do volume de água

Sistema do programa

- Indicação do desenrolar do programa no visor

Centrifugação

- Fim de enxaguagem
- Função "sem centrifugação"

Ruídos

- Especialmente silenciosa graças ao isolamento de ruídos e accionamento especial mesmo em caso de rotações elevadas

Design

- Tambor estrutura de favos patenteado
- Porta com aro cromado de qualidade superior
- Visor indicador e regulador de diversas funções
- Elevado conforto de utilização graças à abertura ergonómica do óculo da porta
- LED de iluminação do tambor isento de manutenção
- Frente esmaltada
- Cuba em aço inox

Segurança

- Indicação de diversas funções de controlo através do visor
- Programas teste para o serviço de assistência
- Segurança de Crianças

Qualidade – Made in Germany

- Testadas para alcançarem 20 anos de vida útil

Eficiência energética Centrifugação



Máquina de lavar roupa W 6546 WPS

TAMBOR

1 a 7 kg de capacidade de carga
Centrifugação regulável de 400 até 1600 r.p.m.

DESIGN

Seleção do programa através do botão selector e visor
Painel de comandos inclinado no topo

FUNÇÕES ADICIONAIS

Gaveta de detergentes AutoClean
Lavagem com temperaturas baixas "Frio" e "20°C"

PROGRAMAS

Algodão, Fibras, Sintéticos, Roupa escura, Gangas, Lãs, Camisas, Automático plus, Intensivo plus, Expresso 20, Enxaguagem extra, Goma

EXTRAS

Pre-seleção do programa até 24 horas, Seleção do idioma, Indicação do tempo restante, Curto, Pré-lavagem, Água plus, Sinal

SEGURANÇA

Sistema Waterproof

Máquinas de Lavar Roupa

A série W 2000 de integrar



Características

Lavagem inteligente

- Comando electrónico
- Update para actualização do programa
- Sistema automático de quantidade para economia de água e energia
- Regulação eletrónica de espuma

Seleção do programa

- Indicação do desenrolar do programa

Centrifugação

- Fim de enxaguagem
- Função "sem centrifugação"

Ruídos

- Especialmente silenciosa graças ao isolamento de ruídos e accionamento especial mesmo em caso de rotações elevadas

Design

- Tambor estrutura de favos patenteado
- Visor indicador e regulador de diversas funções
- Frente esmaltada
- Cuba em aço inox

Programas

Automático Plus, Algodão, Fibras, Sintéticos, Expresso 20, Roupa Escura/Gangas, Lãs, Intensivo Plus, Camisas, Impermeabilizar, Outdoor, Enxaguagem, Enxaguagem extra/Goma

Extras

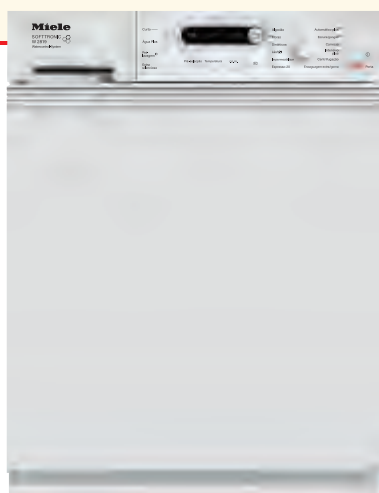
- Pré-selecção do programa até 24 horas
- Seleção do idioma
- Indicação do tempo restante
- Curto, Pré-lavagem, Água plus, Sinal

Segurança

- Indicação de diversas funções de controlo através do visor
- Programas teste para o serviço de assistência

Qualidade – Made in Germany

- Testadas para alcançarem 20 anos de vida útil



Eficiência energética



Centrifugação



Máquina de lavar roupa W 2819 i Branco

TAMBOR

1 a 5,5 kg de capacidade de carga
Centrifugação regulável de 400 até 1400 r.p.m.
Controlo de centrifugação para protecção da roupa

DESIGN

Seleção do programa através do botão selector e visor
Painel de comandos direito
Modelo de integrar
A frente decorativa não é fornecida com a máquina

FUNÇÕES ADICIONAIS

Função Memory
Gaveta de detergentes AutoClean
Lavagem com temperaturas baixas "Frio" e "20°C"

PROGRAMAS ADICIONAIS

Despejo, Centrifugação

EXTRAS

Extra Silenciosa

SEGURANÇA

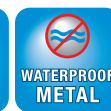
Sistema Watercontrol
Segurança de Crianças
Bloqueio através do código PIN



Eficiência energética



Centrifugação



Máquina de lavar roupa W 2859 i WPM Inox

TAMBOR

1 a 5,5 kg de capacidade de carga
Centrifugação regulável de 400 até 1600 r.p.m.

DESIGN

Painel de comandos direito em inox
LED de iluminação do tambor isento de manutenção
Modelo de Integrar
A frente decorativa não é fornecida com a máquina

FUNÇÕES ADICIONAIS

Gaveta de detergentes AutoClean
Controlo de centrifugação para controlo da roupa
Reconhecimento de carga com recomendação da dosagem de detergente

PROGRAMAS ADICIONAIS

Sedas, Roupa de Desporto, Almofadas, Cortinados, Higiene, Pré-lavagem extra

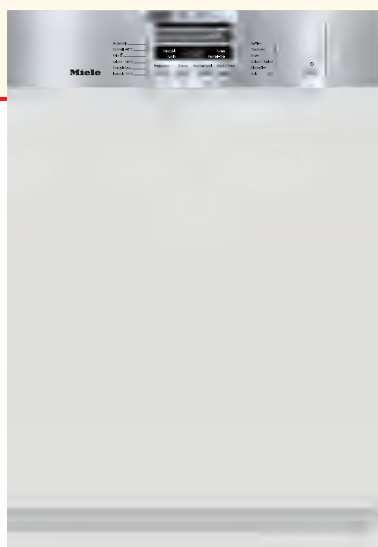
SEGURANÇA

Sistema Waterproof metal

Máquina de Lavar e Secar Roupas

A Máquina de Lavar e Secar Roupas Miele de integrar





Características

Lavagem e secagem inteligente

- Comando electrónico com um botão selector único para a lavagem e secagem
- Sistema de quantidade
- Regulação de espuma
- Medição electrónica da humidade na secagem
- Secagem pelo sistema de condensação
- Diversos graus de secagem

Centrifugação

- Velocidade de centrifugação regulável de 600 a 1600 r.p.m
- Fim da enxaguagem
- Função "Sem centrifugação"
- Controlo de centrifugação

Ruídos

- Especialmente silenciosa graças ao isolamento de ruídos e accionamento especial

Design

- Painel de comandos direito
- Modelo de integrar
- A frente decorativa não é fornecida com a máquina
- Porta a abrir para a direita
- Frente e laterais esmaltadas

Extras

- Selecção do idioma
- Iluminação do tambor
- Pré-selecção do tempo até 24 horas
- Indicação do tempo restante
- Indicação de horas, Sinal
- Indicação de carga e sugestão da dosagem de detergente
- Limpeza automática da cuba
- Pré-lavagem
- Curto, Água plus
- Nódos, Delicado

Segurança

- Mangueira Waterproof Metal
- Lâmpada de controlo das funções de entrada e saída da água
- Bloqueio através do código PIN
- Programa teste para o serviço de assistência

Qualidade - Made in Germany

- Testada para alcançar 20 anos de vida útil

Eficiência energética



Eficiência lavagem



Máquina de lavar e secar roupa Softtronic WT 2789 i WPM Inox

TAMBOR

Tambor estrutura de favos patenteada para tratamento delicado da roupa
1 a 5,5 kg de capacidade de carga na lavagem
Até 3 kg de capacidade de carga na secagem

PROGRAMAS

Algodão, Fibras, Gangas, Lãs, Camisas, Automático plus, Roupa escura, Sintéticos, Roupa de desporto, Sapatos de desporto, Outdoor, Impermeabilizar, Peluches, Higiene, Têxteis novos, Sedas, Almofadas

PROGRAMAS ADICIONAIS PARA LAVAR

Expresso 20, Enxaguagem Extra, Goma

PROGRAMAS ADICIONAIS PARA SECAR

Expresso, Refrescar, Desenrugar, Arejar a quente, Arejar a frio

Tratamento de Roupa

Secador de roupa





A Máquina de Secar Roupa Miele

Tratamento de Roupa

Sistema de secagem	40
Tratamento de roupa	42
Os programas especiais	44

Vantagens dos secadores de roupa Miele

As vantagens	46
Comodidade	48
Segurança	50
Qualidade	52
Sustentabilidade	54

As séries

O que significam	56
A série T 7000	58
A série T 8000	60
A série T 4000	62
A série T 9000	63

Secadores de Roupa

Sistema de secagem



Os 3 sistemas de secagem Miele

Os secadores de roupa permitem secar a roupa de forma cómoda e célere. O princípio acenta na passagem de ar nas peças de vestuário para remover a humidade residual presente nas fibras. A Miele oferece três diferentes sistemas de secagem. As principais características de cada são brevemente explicadas aqui.



Secadores de roupa de saída de ar

Os secadores de roupa de saída de ar são concebidos para secar a sua roupa libertando o ar quente e húmido para o exterior através de um sistema de ventilação instalado, ou, através de uma janela. O tubo de saída de ar pode ser instalada na parte de trás da máquina, ou, em ambos os lados para uma extração cómoda. Os secadores de roupa de saída de ar têm uma classe de eficiência energética C.



Secadores de roupa de condensação.

O secador por condensação permite uma grande flexibilidade de instalação, uma vez que precisa apenas de uma ligação a uma tomada de electricidade para funcionar. Em vez de libertar o ar quente e húmido para o exterior, os secadores de condensação arrefecem o ar num circuito fechado. A humidade é recolhida para uma gaveta integrada na máquina. Existe apenas a necessidade de esvaziar a gaveta regularmente. Os secadores de condensação da Miele têm também a opção de a humidade, em vez de ser recolhida para gaveta, ser extraída através de uma mangueira integrada na máquina que faz o encaminhamento directo para o sistema de esgoto apropriado. Os secadores de roupa por condensação têm uma classe de eficiência energética B.



Secadores de roupa com bomba de calor

A mais económica máquina de secar roupa da Miele oferece a mesma flexibilidade de instalação que um secador de roupa por condensação, no entanto, utiliza cerca de menos 50% de energia do que estes secadores de roupa. Este sistema de secagem de roupa é particularmente delicado para a sua roupa e utiliza menos 42% da energia necessária para pertencer à classe de eficiência A. Este secador de roupa Miele recebeu o certificado* de "Melhor Benefício para o consumidor" por ser a melhor combinação de consumo de energia, nível de ruído, tempo de secagem e eficiência de condensação. Os secadores de roupa de bomba de calor têm uma classe de eficiência energética A.

*SLG Prüf- und Zertifizierungs GmbH - SLG - Ensaios e Certificação, Lda. ?

Secadores de Roupa

Tratamento de Roupa

As suas roupas são peças estimadas para estar bem e sentir-se bem e não são especiais apenas por essa razão.



O valor de uma carga de roupa para secar pode custar mais do que a máquina de secar roupa. Este é um bom motivo para prolongar ao máximo a qualidade da sua roupa. Os programas especiais e as funções inteligentes como "PerfectDry" e "Sistema TwinPower" ajudam a secar a sua roupa de uma forma delicada e económica.

O tambor com estrutura de favos patenteado da Miele¹⁾



Tratamento delicado graças ao efeito de almofada de ar

A estrutura de favos dos tambores dos secadores de roupa é abaulada para o exterior, o que permite formar uma almofada de ar nas zonas rebaixadas dos favos para amortecer a queda da roupa durante a rotação do tambor. A sua roupa é tratada de uma forma muito mais delicada, deixando de apresentar tantos vincos após a secagem. A passagem a ferro torna-se bastante mais fácil.

Tratamento delicado graças ao efeito de elevação

A roupa é transportada para cima pela estrutura de favos com mais eficácia, comparativamente, com um tambor convencional. Como resultado, a fase de suspensão é mais prolongada devido ao fluxo de ar quente e a uma melhor permuta de ar e de humidade. A roupa é seca de forma homogénea sendo sujeita a menos esforços mecânicos.



1 - 8 kg capacidade de carga

Graças aos cantos arredondados dos batentes, a roupa desliza com grande delicadeza pelos batentes medidores de humidade, desta forma, a roupa é movimentada de forma delicada no tambor permitindo uma secagem delicada mesmo com a carga máxima, ou, roupa de grandes dimensões. Com tambores com uma capacidade que pode ir até 8 kg, a Miele tem o secador de roupa ideal para si.



Os melhores resultados

O "Hohensteiner Institut", uma entidade independente, comprova que os secadores de roupa Miele apresentam uma secagem mais uniforme e com menos vincos.

¹⁾ Patente Europeia EP 1 293 594 B 1

Secadores de Roupa

Os programas especiais para cada tipo de roupa

Diferentes têxteis. Diferentes necessidades. Os programas especiais da Miele são ideais para cada tipo de roupa.



Automático / Automático Plus

Sistema de controlo inteligente para a secagem delicada de diferentes tecidos.



Roupa de Desporto

Garante que rapidamente volta a usar a sua roupa de desporto.



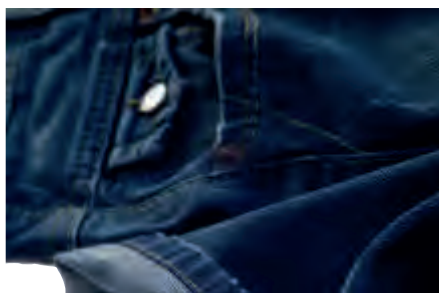
Outdoor

Graças à temperatura e nível de secagem adequados cuida delicadamente da sua roupa para que esta mantenha todas as suas propriedades funcionais.



Camisas

O processo de secagem adapta-se na perfeição garantido um cuidado suave e delicado facilitando a passagem a ferro.



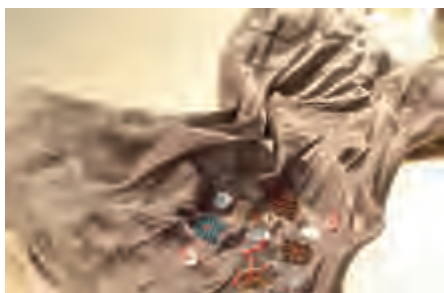
Gangas

Contribui para uma secagem uniforme e quase sem vincos através da utilização de uma temperatura e nível de secagem ideais.



Refrescar

Para tratar a roupa seca e limpa tornando-a novamente fresca.



Sintéticos

Para o tratamento delicado de têxteis sintéticos sensíveis.

Tratamento individual da sua roupa para a tornar mais duradoura.



Lãs

Para o tratamento delicado de têxteis em lã e mistos, sem encolher nem criar borbotos. Mesmo para aqueles com indicação de não poderem ser lavados na máquina.



Almofadas

Através do processo de secagem especial, as almofadas são totalmente secas e ficam soltas.



Finish Seda

Secagem delicada de sedas com elevada redução de vincos.



Expresso

Para secar rapidamente pouca quantidade de roupa.



Higiene

Com a temperatura ideal e uma duração especial garante uma secagem higiénica, eliminando ácaros e germes. Ideal para quem sofre de alergias.



Impermeabilizar

Através da fixação térmica é atingido um efeito óptimo do agente de impermeabilização.



Desenrugar Delicado

Permite a secagem dos tecidos húmidos com pouca formação de vincos e rugas. Pode obter uma redução do tempo de passagem a ferro até 30%.

Secadores de Roupa

As vantagens em escolher Miele



Exclusivo
MIELE

Sensível e rigoroso: PerfectDry



O sistema PerfectDry patenteado¹⁾ mede continuamente a humidade residual da roupa e garante uma secagem perfeita, mesmo com águas de qualidade distinta. A composição da água tem influência sobre a condutabilidade eléctrica, desempenhando um papel fundamental na secagem por condensação.

O sistema PerfectDry identifica a condutabilidade da água e ajusta o processo de secagem. O sistema evita que a roupa esteja demasiado seca, ou, demasiado húmida quando retirada do secador, atingindo o grau de secagem perfeito.

Reverso inteligente do tambor

Os secadores de roupa Miele mudam o sentido de rotação do tambor a intervalos regulares. Desta forma, evita-se a formação de rolos de roupa e o processo de secagem é mais uniforme.



Sistema TwinPower

O sistema TwinPower do secador Miele com bomba de calor é composto por dois motores independentes, um para o tambor e outro para o ventilador. O resultado é um processo de secagem delicado com roupa uniformemente seca e com menor formação de vincos.



Exclusivo
MIELE

Condução integrada da água condensada

Todos os secadores de roupa de condensação, incluindo os secadores de bomba de calor, têm uma saída integrada com dispositivo de enrolamento da mangueira. Assim, pode escoar directamente a água de condensação, sem utilizar a gaveta de reservatório.



Secador de Roupa

Comodidade



Protecção anti-ruga

Caso não possa retirar a sua roupa do secador imediatamente após o fim do programa, a protecção anti-ruga solta a roupa em intervalos regulares evitando-se, assim, a formação de vincos.



Iluminação interior

Os secadores de roupa Miele estão todos equipados com um LED especial de iluminação do tambor. O LED integrado ilumina o tambor estrutura de favos Miele com tal perfeição que nunca mais vai deixar peças de roupa esquecidas no seu interior.



Ângulo de abertura da porta ergonómico

As portas das máquinas Miele têm um ângulo de abertura bastante grande. A carga e descarga das máquinas de lavar roupa Miele e dos secadores de roupa Miele das séries T 7000 e T 9000 é especialmente confortável graças ao ângulo de abertura ergonómico e ao óculo com 30 cm de diâmetro.



Isolamento de ruídos

O excepcional pacote acústico da Miele faz com que os nossos secadores de roupa sejam praticamente inaudíveis.

Secadores de Roupa

Segurança



Interface óptico

O interface óptico permite ao técnico do serviço de assistência comunicar com o equipamento e detectar rapidamente a origem da anomalia.



Reservatório de água condensada

Os secadores de roupa estão equipados com um LED que acende quando o reservatório de água da condensação se encontra cheio, sinalizando que deve ser esvaziado.



Indicação "Limpar condutas"

O LED "Limpar condutas" alerta sobre a existência de algodão e corpos estranhos nas condutas. A limpeza das condutas permite obter uma secagem mais rentável com menor tempo de secagem e economia de energia.



Sinal

Quando o programa de secagem termina é emitido um sinal sonoro para que a roupa não fique tempo desnecessário no interior da máquina diminuindo a formação de vincos.

Secadores de Roupa

Qualidade Miele



Exclusivo MIELE Frente esmaltada

A Miele é o único fabricante de eletrodomésticos que esmaltou a frente de todos os secadores de roupa. Esta esmaltação, de elevado valor, torna a frente resistente a riscos e à corrosão, bem como, à acção dos ácidos e dos agentes de branqueamento. É fácil de limpar e preserva a cor da sua máquina por muito mais tempo.



Filtro de algodão

Um total de 2 filtros existentes na porta limpam o ar de processamento de algodão e pêlos, garantido um funcionamento perfeito e uma grande longevidade. Em comparação com outros equipamentos da concorrência, estes permutadores de calor requerem uma limpeza menos frequente.



Secadores de Roupa

Sustentabilidade



A melhor forma de secar a sua roupa

Qual é o melhor método para secar a roupa, nos dias de hoje - ecológico e económico?

Secar a roupa ao ar livre não é sempre possível e secar a roupa no interior não é recomendado, do ponto de vista ecológico¹⁾. A humidade adicional na divisão da casa requer um aumento de ventilação, caso contrário poderá surgir humidade e bolor nessa divisão. Como consequência há bastante perda de calor. Os secadores de roupa Miele, com a sua excelente eficiência energética, são a solução económica e ecológica para secar a sua roupa. O tambor patenteado²⁾ de estrutura de favos, o sistema PerfectDry patenteado³⁾ e os programas especiais proporcionam um tratamento delicado da sua roupa. Vai conseguir sentir a diferença: com um secador de roupa Miele a sua roupa fica sempre suave e macia. Os secadores de roupa Miele são cómodos e económicos de utilizar. Todos os secadores de roupa de condensação têm uma eficiência energética da classe B. Poderá, secar a roupa ainda mais economicamente com um secador de roupa de bomba de calor EcoComfort: os custos de energia são reduzidos quase para metade.



Responsabilidade para o futuro

As alterações climáticas e a escassez dos recursos naturais são desafios que a Miele tem em consideração hoje e no futuro. As preocupações ambientais têm um grande peso nas apreensões da Miele: todos os equipamentos Miele são recicláveis e são extremamente económicos ao nível do consumo de electricidade e de água. Tecnologia amiga do ambiente está ainda presente na produção dos equipamentos, bem como, na logística e nas operações comerciais.

Poupe energia com a Miele

O secador de roupa Miele com bomba de calor EcoComfort lança novos standards de eficiência energética: utiliza apenas cerca de metade da energia necessária em uma máquina de condensação tradicional. Com o secador de bomba de calor Miele poderá reduzir drasticamente os custos de energia e ajudar o ambiente.



Miele EcoComfort – Especialmente económica

Através da reciclagem do calor este secador contribui para uma maior economia de energia. Ao contrário de um secador de condensação convencional, este secador



aproveita continuamente o calor retirado ao ar de secagem, acumulando-o e libertando-o para aquecer o ar antes de voltar a entrar no tambor. Este secador é 42% mais económico do que o exigido para um equipamento de classe de eficiência energética A.

*) 40% mais económica do que o exigido (0.19 kWh/kg) para a classe de eficiência energética A.

1) Fonte: Umwelt Journal (Jornal Ambiental) Data 14.03.2008

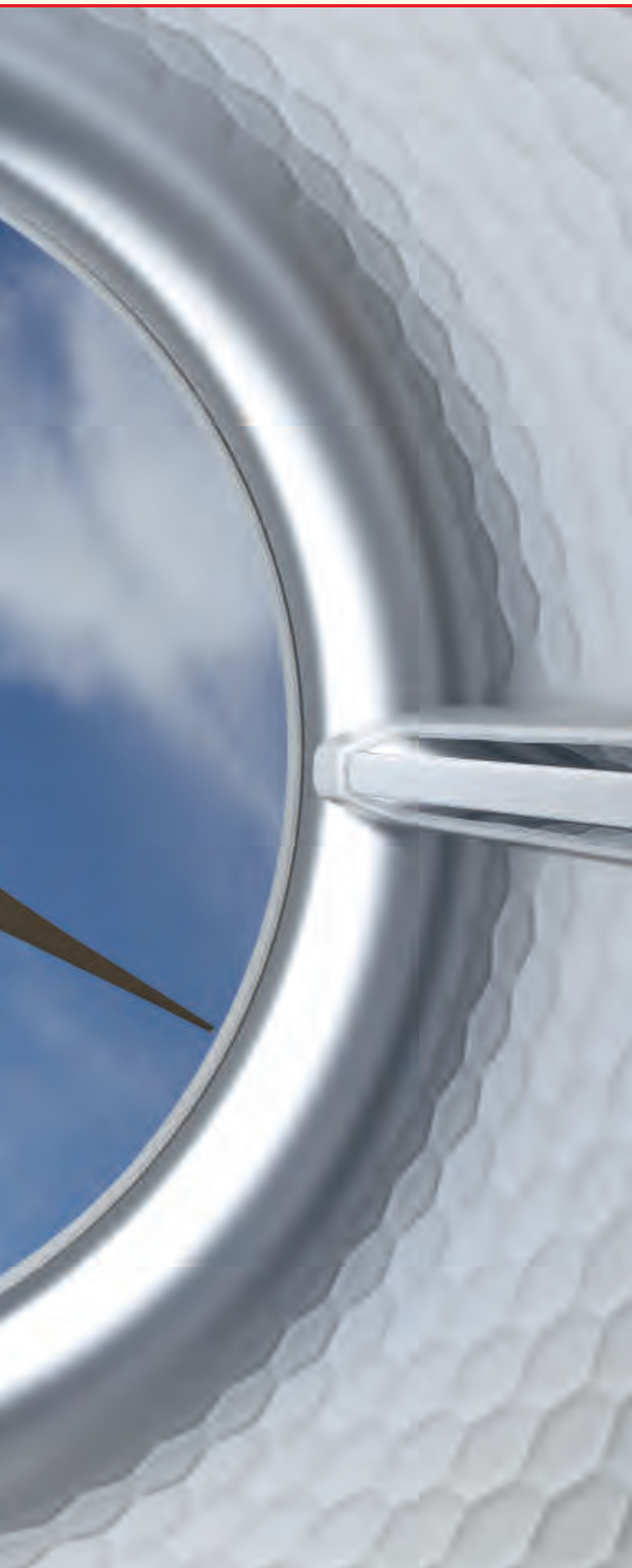
2) Patente Europeia EP 1 293 594 B 1

3) Patente Alemã DE 197 19 661 C2

O que significam?

Os símbolos, em síntese





Secadores de roupa



Tambor em estrutura de favos: efeito de almofada de ar para um tratamento mais delicado da roupa



Tambor com estrutura de favos: 1 a 8 kg de capacidade de carga



PerfectDry: para resultados de secagem perfeitos. O nível de secagem requerido é sempre alcançado



Silencioso: alguns parâmetros foram melhorados para uma ainda maior redução de ruído



Tecnologia Bomba de Calor: poupança de energia através da reciclagem de calor para secar



40% mais económica do que o requerido para a classe de eficiência energética A

Secadores de Roupa

A série T 7000

Características

Secagem inteligente

- Sistema de secagem "PerfectDry" para secagem delicada e com economia de energia
- Função Update para actualização do programa

Seleção do programa

- Um botão selector de programas
- Indicação do desenrolar do programa no visor, diversos níveis de secagem
- Seleção do tempo

Design

- Painel de comandos ligeiramente inclinado
- Visor indicador de diversas funções
- Elevado conforto de utilização graças à maior abertura da porta
- Frente esmaltada

Programas de secagem

- Algodão, Fibras, Sintéticos, Gangas, Finish lã

Extras

- Reverso do tambor
- Iluminação do tambor
- Delicado com aquecimento reduzido, anti-ruga, Sinal

Segurança

- Indicação no visor de diversas funções de controlo
- Programa teste para o serviço de assistência técnica

Qualidade - Made in Germany

- Testadas para alcançarem 20 anos de vida útil



Eficiência energética



Secador de roupa T 7644 C Young Style

TAMBOR

Tambor liso
1 a 6 kg de capacidade de carga

FUNÇÕES ADICIONAIS

Pré-selecção do programa até 24h
Indicação do tempo restante

Lâmpada controlo da função despejar reservatório

PROGRAMAS ADICIONAIS

Automático, Camisas, Desenrugar, Arejar

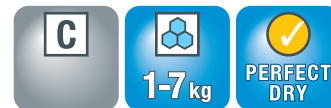
SISTEMA

Secagem pelo sistema de condensação e arrefecimento do ar

Gaveta reservatório de água condensada de grande volume com orifício de escoamento
Água de condensação pode ser conduzida para o exterior através do sistema de despejo integrado



Eficiência energética



Secador de roupa T 7934

TAMBOR

Tambor estrutura de favos patenteado
1 a 7 kg de capacidade de carga

DESIGN

Comando electrónico

FUNÇÕES ADICIONAIS

Pré-selecção do programa até 24h
Indicação do tempo restante

Função Memory

EXTRAS

LED PerfectDry para melhores resultados de secagem

PROGRAMAS ADICIONAIS

Automático plus, Expresso, Desenrugar delicado, Arejar a quente, Arejar a frio, Curto

SISTEMA

Secador electrónico com secagem pelo sistema de saída de ar



Eficiência energética



Secador de Roupa T 7944 C

TAMBOR

Tambor estrutura de favos patenteado
1 a 7 kg de capacidade de carga

FUNÇÕES ADICIONAIS

Indicação do tempo restante
Pré-selecção do programa até 24 horas
Função Memory
Lâmpada controlo da função despejar reservatório

EXTRAS

LED PerfectDry para melhores resultados de secagem

PROGRAMAS ADICIONAIS

Automático plus, Expresso, Desenrugar delicado,
Arejar a quente, Arejar a frio, Curto

SISTEMA

Secagem pelo sistema de condensação e arrefecimento de ar
Gaveta reservatório de água condensada de grande volume com orifício de escoamento
A água de condensação pode ser conduzida para o exterior através do sistema de despejo integrado
Basta uma tomada para a ligação



Eficiência energética



Secador de roupa T 7964 C

TAMBOR

Tambor estrutura de favos patenteado
1 a 7 kg de capacidade de carga

FUNÇÕES ADICIONAIS

Gaveta de condensação com orifício
Indicação do tempo restante
Pré-selecção do programa 24 horas
Função Memory
Lâmpada de controlo da função despejar reservatório

EXTRAS

LED PerfectDry para os melhores resultados de secagem

PROGRAMAS ADICIONAIS

Automático plus, Gangas, Impermeabilizar,
Vestuário de desporto, Desenrugar delicado,
Outdoor, Arejar quente, Arejar frio, Curto

SEGURANÇA

Bloqueio através de código PIN

SISTEMA

Secador eletrónico com secagem pelo sistema de condensação e arrefecimento do ar
Gaveta reservatório de água condensada de grande volume com orifício de escoamento
A água de condensação pode ser conduzida para o exterior através do sistema de despejo integrado
Basta uma tomada para a ligação



Eficiência energética



Secador de roupa com Bomba de Calor T 7950 WP

TAMBOR

Tambor estrutura de favos patenteado
1 a 7 kg de capacidade de carga

FUNÇÕES ADICIONAIS

Pré-selecção do programa 24 horas
Indicação do tempo restante

EXTRAS

LED PerfectDry para os melhores resultados de lavagem

PROGRAMAS ADICIONAIS

Automático plus, Expresso, Impermeabilizar,
Desenrugar delicado, Camisas, Arejar quente

SISTEMA

Secador eletrónico com secagem pelo sistema de condensação com tecnologia de bomba de calor
Basta uma tomada para efectuar a ligação

Secadores de Roupa

A série T 8000



Características

Secagem inteligente

- Sistema de secagem "PerfectDry" para secagem delicada e com economia de energia
- Função Update para actualização do programa

Seleção do programa

- Um botão selector de programas
- Pré-selecção do programa até 24 horas
- Indicação do desenrolar do programa no visor, diversos níveis de secagem
- Indicação do tempo restante
- Seleção do tempo

Design

- Paineis de comandos direito
- Visor indicador de diversas funções
- Frente esmaltada

Programas de secagem

- Algodão, Fibras, Sintéticos, Gangas, Camisas, Finish lã, Automático plus, Expresso, Impermeabilizar, Desenrugar delicado, Arejar a quente, Arejar a frio

Extras

- Reverso do tambor
- Iluminação do tambor
- Delicado com aquecimento reduzido, Anti-ruga, Sinal

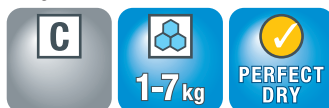
Segurança

- Indicação no visor de diversas funções de controlo
- Programa teste para o serviço de assistência técnica

Qualidade - Made in Germany

- Testadas para alcançarem 20 anos de vida útil

Eficiência energética



Secador de roupa T 8722

TAMBOR

1 a 7 kg de capacidade de carga

DESIGN

Comando electrónico

FUNÇÕES ADICIONAIS

Indicação do tempo restante
Pré-selecção do programa até 24 horas
Função Memory

EXTRAS

LED PerfectDry para melhores resultados de secagem

PROGRAMAS ADICIONAIS

Delicado plus

SISTEMA

Secador electrónico com secagem pelo sistema de saída de ar

Eficiência energética



Secador de Roupa T 8822 C

TAMBOR

1 a 7 kg de capacidade de carga

DESIGN

Seleção do programa através do botão selector e visor

FUNÇÕES ADICIONAIS

Lâmpada de controlo da função despejar reservatório

SISTEMA

Secador electrónico com secagem pelo sistema de condensação

Gaveta reservatório de água condensada de grande volume com orifício de escoamento

A água de condensação pode ser conduzida para o exterior através do sistema de despejo integrado. Basta uma tomada para efectuar a ligação.



Eficiência energética



Secador de roupa 8822 C inox

TAMBOR

1 a 7 kg de capacidade de carga

DESIGN

Em inox

Seleção do programa através de botão selector e visor

FUNÇÕES ADICIONAIS

Função Memory

SISTEMA

Secador electrónico com secagem pelo sistema de condensação

Gaveta reservatório de água condensada de grande volume com orifício de escoamento

A água de condensação pode ser conduzida para o exterior através do sistema de despejo integrado

Basta uma tomada para efectuar a ligação



Eficiência energética



Secador de roupa com bomba de calor T 8968 WP EcoComfort

TAMBOR

1 a 8 kg de capacidade de carga

EXTRAS

LED PerfectDry para os melhores resultados de secagem

Refrescar a vapor

PROGRAMAS ADICIONAIS

Sedas, Roupa de Desporto, Almofadas, Outdoor, Higiene, Cesto

SEGURANÇA

Bloqueio através do código PIN

SISTEMA

Secador electrónico com secagem pelo sistema de condensação com tecnologia de bomba de calor

Secadores de Roupa

A série T 4000 de integrar

Características

Secagem inteligente

- Sistema de secagem "PerfectDry" para secagem delicada e com economia de energia
- Função Update para actualização do programa

Seleção do programa

- Indicação do desenrolar do programa no visor, diversos níveis de secagem
- Pré-selecção do programa até 24 horas
- Indicação do tempo restante
- Seleção de tempo

Design

- Visor indicador de diversas funções
- Tambor estrutura de favos patenteado
- Elevado conforto de utilização graças à maior abertura da porta
- Frente esmaltada

Extras

- Reverso do tambor
- Iluminação do tambor
- Delicado com potência de aquecimento reduzido, Anti-ruga, Sinal

Segurança

- Indicação no visor de diversas funções de controlo
- Programa teste para o serviço de assistência técnica
- Bloqueio através do código PIN

Sistema de condensação

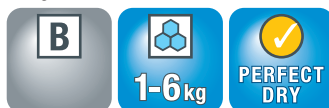
- Secador electrónico com secagem pelo sistema de condensação e arrefecimento de ar
- Gaveta reservatório de água condensada de grande volume com orifício de escoamento
- Lâmpada de controlo da função despejar reservatório
- A água de condensação também pode ser conduzida para o exterior através do sistema de despejo integrado
- Basta uma tomada para efectuar a ligação

Qualidade - Made in Germany

- Testadas para alcançarem 20 anos de vida útil



Eficiência energética



Secador de roupa T 4819 Ci Branco

TAMBOR

1 a 6 kg de capacidade de carga

DESIGN

Painel de comandos direito

Um botão selector do programa

De integrar, possível formar coluna lavar/secar

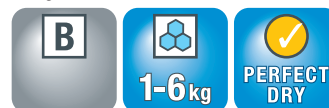
A frente decorativa não é fornecida com a máquina

PROGRAMAS DE SECAGEM

Algodão, Fibras, Sintéticos, Camisas, Gangas, Finish lã, Automático plus, Expresso, Impermeabilizar, Desenrugar delicado, Arejar quente, Arejar frio



Eficiência energética



Secador de Roupa T 4859 Ci Inox

TAMBOR

1 a 6 kg de capacidade de carga

DESIGN

Painel de comandos direito em inox

Seleção do programa através de teclas

De integrar, possível formar coluna lavar/secar

A frente decorativa não é fornecida com a máquina

PROGRAMAS SECAGEM

Algodão, Fibras, Sintéticos, Camisas, Gangas, Finish lã, Automático plus, Expresso, Impermeabilizar, Desenrugar delicado, Arejar quente, Arejar frio, Finish sedas, Outdoor, Roupa de desporto, Almofadas

FUNÇÕES ADICIONAIS

Função Memory

Seleção do idioma

Secadores de Roupa

A série T 9000



Características

Secagem inteligente

- Sistema de secagem "PerfectDry" para secagem delicada e com economia de energia
- Função Update para actualização do programa

Seleção do programa

- Indicação do desenrolar do programa no visor, diversos níveis de secagem
- Seleção do tempo

Design

- Visor indicador de diversas funções
- Elevado conforto de utilização graças à maior abertura da porta
- Frente esmaltada

Extras

- Seleção de idioma
- Reverso do tambor
- Iluminação do tambor
- Curto, Delicado, Anti-ruga, Sinal

Segurança

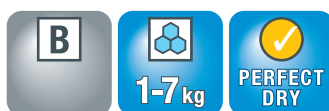
- Indicação no visor de diversas funções de controlo
- Programa teste para o serviço de assistência técnica
- Bloqueio através do código PIN

Sistema de condensação

- Secador eletrónico com secagem pelo sistema de condensação
- Gaveta reservatório de água condensada de grande volume com orifício de escoamento
- Lâmpada de controlo da função despejar reservatório
- A água de condensação também pode ser conduzida para o exterior através do sistema de despejo integrado
- Basta uma tomada para efectuar a ligação

Qualidade - Made in Germany

- Testadas para alcançarem 20 anos de vida útil



Secador de roupa T 9646 C

TAMBOR

1 a 7 kg de capacidade de carga

DESIGN

Painel de comandos inclinado
Seleção do programa através do botão selector e visor

FUNÇÕES ADICIONAIS

Pré-seleção do programa até 24 horas
Indicação do tempo restante
Função Memory

PROGRAMAS

Automático plus, Algodão, Fibras, Sintéticos, Finish lã, Expresso, Impermeabilizar, Gangas, Camisas, Desenrugar delicado, Arejar a quente, Arejar a frio, Curto

Tratamento de Roupa

Máquina de passar a ferro Miele





A Máquina de Passar a Ferro Miele

Tratamento de roupa

Tratamento de roupa 66

Vantagens da máquina de passar a ferro Miele

Resultados perfeitos 67

Facilidade de utilização e segurança 68

A máquina rotativa Miele

A Máquina de passar a ferro Miele 69

Máquina de Passar a Ferro

Resultados perfeitos



Tratamento de roupa eficiente

A Miele oferece o sistema perfeito de tratamento de roupa: fácil de utilizar, amigo do ambiente e delicado com as suas peças de roupa. Isto porque, as máquinas de lavar roupa, os secadores de roupa e os produtos complementares combinam perfeitamente entre si para proporcionar o melhor resultado no tratamento da roupa. Agora, pode dar o toque final com resultados in-

comparáveis: as máquinas de passar a ferro Miele passam os mais variados tipos de têxteis de forma fácil, rápida e com resultados excelentes.

A sua melhor arma contra os vincos

Acha que as máquinas de passar a ferro rotativas estão fora de moda? Nesse caso nunca deve ter experimentado uma máquina de passar a ferro rotativa da Miele. As

vantagens desta máquina vão facilmente fazê-lo mudar de opinião. Passar a ferro nunca foi tão rápido e fácil! Em comparação com um ferro de engomar normal, a máquina de passar rotativa da Miele vai poupar-lhe bastante esforço e cerca de 50% do seu tempo. Descubra a máquina rotativa de passar a ferro da Miele para não ter mais preocupações na gestão da roupa.

Máquina de Passar a Ferro

A vantagem em escolher Miele



A temperatura correcta

A potência de aquecimento pode ser ajustada exactamente de acordo com o referido na etiqueta do vestuário. O calor é distribuído de forma homogénea através de três resistências.



Forte pressão

Durante o processo de passar a ferro a capa faz pressão sobre o rolo com uma força de 0.35N/cm^2 . O que significa, com um ferro manual teria de fazer pressão sobre a tábua de engomar de cerca 7 kg para conseguir um efeito idêntico.



Mesa de apoio e varão

Para assegurar que a roupa fica sem rugas e vincos, após a passagem pelo rolo, a roupa cai solta sobre a mesa de apoio e após a passagem a ferro pode colocar a roupa passada a ferro no varão que a máquina de passar a ferro tem para poder arrefecer sem correr o risco de ganhar vincos.



Rolo com 83 cm de largura

Comparada com um ferro tradicional, a máquina de passar a ferro Miele tem uma base 5 vezes mais larga. As roupas de grande dimensão são muito mais fáceis de passar a ferro com o rolo de 83 cm. Uma capa de almofada, por exemplo, pode ser passada a ferro com uma única passagem, ou seja, em segundos.



Função "vapor"

A máquina de passar a ferro até permite a vaporização dos tecidos.

A técnica de "dois tanques" assegura:

- Excelentes resultados de passagem
- Rápido aquecimento
- Cerca de 40 minutos de actividade com vapor (com um carregamento)
- LED de aviso quando o tanque está vazio
- Funcionamento com água potável



Velocidade de rolo regulável

A velocidade do rolo é regulável em 5 posições, em função das necessidades específicas, de acordo com o tipo de roupa e o seu grau de humidade.

Máquina de Passar a Ferro

Facilidade de utilização e segurança



Passar a ferro facilmente sentada

Passar a ferro é rápido e fácil com a máquina de passar a ferro Miele - e pode sentar-se. O interruptor de pé elétrico acciona a máquina de passar a ferro e assim tem as duas mãos livres para passar a ferro de uma forma confortável e cómoda.



Rolo livre de um lado

As máquinas de passar a ferro Miele dispõem de um rolo livre de um lado. Assim, mesmo a passagem de saias, camisas e blusas é tarefa fácil que requer pouco trabalho.



Arrumação

A máquina de passar a ferro Miele pode ser deslocada através de 4 rodas de accionamento estáveis e dobra-se facilmente, ocupando apenas 0.2 m2 de espaço quando arrumada.



Exclusivo
MIELE

Protecção dos dedos automática

Um dispositivo de protecção dos dedos, com interruptor de segurança, reage ao contacto, o motor pára imediatamente e o rolo recua para assegurar que não queimará os dedos.



Sustentabilidade

A forma robusta e o pedal estável asseguram a estabilidade da máquina de passar a ferro Miele.

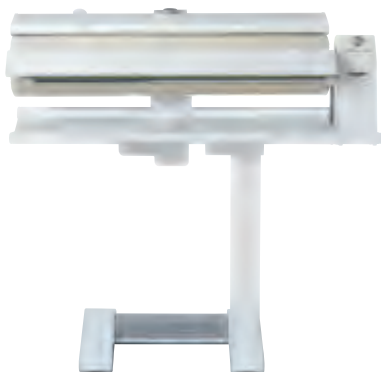


Patilha de emergência

Se existir um corte de energia enquanto está a passar a ferro, o rolo não irá abrir automaticamente quando libertar o interruptor do pé. Neste caso, poderá libertar a pressão manualmente pressionando a patilha de segurança. A roupa pode agora ser retirada na direcção do movimento do rolo. Assim, a sua roupa está segura até no caso de uma falha de energia eléctrica.

Máquina de Passar a Ferro

A máquina de passar a ferro rotativa Miele



Máquina de passar a ferro B 995 D

ROLO

Rolo com 83 cm de largura
Rolo totalmente livre de um lado

SISTEMA DE SEGURANÇA

Protecção automática dos dedos

EQUIPAMENTO

Reservatório de água com 0.84 litros de capacidade

Braço em alumínio

Três resistências

Sonda de temperatura especial

Velocidade do rolo regulável em 5 posições

Interruptor de pé eléctrico

Resguardo

UTILIZAÇÃO

Funcionamento com água potável

Mesa adequada com grande espaço

Painel de comandos de fácil leitura

Passagem a ferro sentada comodamente



Tratamento de Roupa

Acessórios





Os acessórios Miele

Acessórios	76
Detergentes CareCollection	80

Tratamento de Roupa

Acessórios

Coluna de lavar e secar Miele

Quando não se dispõe de espaço suficiente para colocar a máquina de lavar roupa ao lado do secador de roupa, a solução ideal é a coluna lavar/secar. O secador de roupa pode ser montado sobre a máquina de lavar roupa mediante a utilização de uma mesa de adaptação especial. O espaço ocupado não excede $\frac{1}{2}$ m² de superfície. Existem diferentes mesas de adaptação (WTV) para formar a coluna lavar/secar. Consulte a tabela para ver os aparelhos que podem ser combinados com as diferentes mesas de adaptação.



WTV 406

Este conjunto de montagem inclui uma base de apoio. Ideal para máquinas de lavar roupa com o painel de linha recta.

WTV 412

Conjunto de montagem universal sem base de apoio.

WTV 414

Este conjunto de montagem em branco lotus para além da base de apoio tem também um compartimento para acessórios, para poder colocar, por exemplo, o livro de instruções.

WTV 417

Este conjunto de montagem tem uma gaveta bastante espaçosa. Pode ser utilizada para formar a coluna lavar/secar com máquinas de lavar roupa da série W 6000 e com secadores de roupa da série T 7000, conforme ilustração à esquerda.

WTV 417



WTV 407

Conjunto de montagem equivalente ao WTV 406, mas, para máquinas de lavar roupa com o painel inclinado.

WTV 410

Este conjunto de montagem, em branco lotus, é a solução perfeita para formar a coluna lavar/secar com máquinas de integrar. Traz uma base de apoio e pode ser transformado em aço inoxidável e castanho escuro.*

WTV 419

Este conjunto de montagem é igual ao WTV 407, mas, em aço inoxidável.

Mesas de Adaptação

Secador de Roupa	T 8000	T 8000	T 4000 Ci	T 8000	T 7000	T 8000	T 7000	T 7000	T 8000	T 7000
	WTV 406	WTV 407* WTV 419*	WTV 410	WTV 412 universal	WTV 412 universal	WTV 412 universal	WTV 412 universal	WTV 414	WTV 412 universal	WTV 417
Profundidade	60 cm*	60 cm*	60 cm	60 cm*	63 cm*	63 cm	63 cm	63 cm	68 cm	68 cm
Altura	170 cm	170 cm	170 cm	170 cm	170 cm	170 cm	170 cm	173 cm	170 cm	179 cm
Máquina de Lavar Roupa	W 5000 Painel direito	W 5000 Painel inclinado	W 2000 i	W 5000	W 5000 Painel direito, ou, inclinado	W 1000	W 1000	W 1000	W 4000 W 6000	W 4000 W 6000
<p>* para W 5000: + approx. 4 cm, ** para W 6000: + approx. 2 cm Máquina de lavar roupa Em conjunto painel Comfort: Alt = aprox. 173 cm, Prof. = 65 cm</p>										

* Terá de ser adquirido em separado o kit de conversão para o WTV 410.

Tratamento de Roupa

Acessórios



Revestimento frontal para máquinas de integrar

Para máquinas de integrar da série W 2000 i e T 4000 Ci existem diversos revestimentos frontais disponíveis.

MD LW

Tampo em branco lotus para as máquinas de integrar da série W 2000 i e T 4000 Ci para poderem ser instaladas em solo.

WTS 410

Base de apoio de 30 cm de altura e gaveta integrada para máquinas de lavar roupa e secadores de roupa. Faz conjunto com máquinas de lavar roupa da série W 5000 e secadores de roupa da série T 8000

W/T/FV 60

Revestimento frontal disponível em aço inoxidável e em branco.
Altura: 596 mm



UBS W/T/S

Conjunto de montagem para encastrar uma máquina de lavar roupa com painel de comandos inclinado. (W 5000)

W/T/FV 64

Revestimento frontal em aço inoxidável.
Altura: 636 mm

Cesto de secagem

O cesto foi desenvolvido para tecidos ou objectos que podem ser secos no secador, mas, que não devem movimentar-se livremente no tambor para sua protecção: por exemplo sapatos de desporto, sintéticos, botas de criança, pequenas peças de lã, ou, brinquedos de peluche.
Utilizável nos secadores das séries T 7000, T 8000 e T 9000.

UBS W/T/G

Conjunto de montagem para encastrar uma máquina de lavar roupa, ou, um secador de roupa com painel de comandos direito. (W 5000/T 8000)

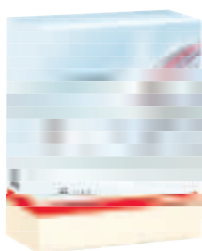
CPM Moldura regulável em altura

As máquinas de lavar roupa e os secadores de roupa de integrar encaixam num nicho cujas medidas standard são entre 820 mm e 825 mm de altura. Este acessório pode ser utilizado para acomodar as máquinas num nicho com altura superior a 870 mm



Tratamento da Roupa

A gama de detergentes CareCollection



Detergente "UltraWhite"

Para obter os melhores resultados na máquina de lavar roupa Miele

- Com oxigénio activo para uma elevada higiene da roupa e da máquina
- Elevada capacidade de remoção de nódoas, mesmo a baixas temperaturas
- Efeito branqueador, mantém a roupa branca
- Concentrado
- Lavagem de roupa a partir dos 20°C
- Conteúdo: 2,7 Kg
- Para 42 lavagens

Detergente para a roupa de cor "UltraColor"

Para obter os melhores resultados em roupa colorida e roupa escura na máquina de lavar roupa Miele.

- Adequado para todos os tecidos de cor, escuros e pretos
- Contém inibidores de coloração e evita a transferência das cores
- Percentagem elevada de potentes auxiliares de lavagem, tais como tensoactivos e enzimas
- Excelente removedor de nódoas, mesmo, a baixas temperaturas
- Lavagem de roupa a partir dos 20°C
- Conteúdo: 2 l
- Para 30 lavagens

Detergente delicado para "Roupa delicada"

Para obter os melhores resultados de lavagem de lãs, sedas e outros têxteis sensíveis, na máquina de lavar roupa Miele

- Adição de proteínas de trigo que protegem e tratam as fibras naturais
- Espuma suave de tratamento para redução de formação de borbotos
- Concentrado
- Conteúdo: 2 l
- Para 50 lavagens



Amaciador Miele

Para os melhores resultados na máquina de lavar roupa Miele

- Fragância fresca e natural
- Roupa mais suave e sedosa
- Alisamento das fibras
- Diminui as irritações da pele e facilita a passagem a ferro
- Protege as fibras contra o desgaste
- Conteúdo: 1,5 l

Impermeabilizante Miele

Para os melhores resultados na máquina de lavar roupa Miele

- Ideal para roupa de desporto ou à prova de água
- Envolve as fibras têxteis tornando-as repelentes à água e à sujidade, sem deixar a superfície do têxtil pegajosa
- O tecido mantém a sua capacidade respiratória e elasticidade
- Conteúdo: 250 ml
- Para 4 utilizações





Detergente especial "Penas"

Para obter os melhores resultados nas máquinas de lavar roupa Miele

- Ideal para almofadas, sacos cama, edredões, casacos, entre outros
- Mantém o volume original e não altera a estrutura original das penas
- Conteúdo: 250 ml
- Para 13 lavagens



Detergente especial "Vestuário de desporto"

Para obter o melhor resultado nas máquinas de lavar roupa Miele

- Para lavagem de vestuário e calçado de desporto, bem como, tecidos em microfibras
- Absorve os odores, acção biocida, efeito anti-estático
- Mantém a flexibilidade e a forma do vestuário fitness
- Conteúdo: 250 ml
- Para 13 lavagens



Detergente especial "Outdoor"

Para obter os melhores resultados de lavagem nas máquinas de lavar roupa Miele

- Para a lavagem de vestuário outdoor
- Respeita o tratamento repelente à água da roupa Outdoor
- Respeita as propriedades respiratórias do têxtil
- Não danifica as fibras/membranas
- Conteúdo: 250 ml
- Para 13 lavagens



Características Técnicas Máquina de Lavar Roupa

De acordo com o regulamento (UE) Nr. 1061/2010

Miele			W 1611	W 1912	W 1904 WPS	W 1948 WPS	W 1909WPS	W 2819I
Designação do modelo			YOUNGSTYLE			ECOCO.	L.WASH	
Capacidade nominal	kg		6,0	7,0	7,0	7,0	7,0	5,5
Classe de eficiência energética								
A+++ (eficiência mais elevada) até D (eficiência mais baixa)			A+	A+++	A+++	A+++	A+++	A+++
Consumos								
Consumo anual de energia (AE_C ¹)	kWh/Jahr		174	160	160	160	160	137
Consumo de energia (E_t.60) Algodão 60°C plena carga	kWh		1,02	0,8	0,8	0,8	0,8	0,73
Consumo de energia (E_t.60.1/2) Algodão 60°C carga parcial	kWh		0,74	0,66	0,66	0,66	0,66	0,57
Consumo de energia (E_t.40.1/2) Algodão 40°C carga parcial	kWh		0,44	0,58	0,58	0,58	0,58	0,48
Potência ponderada em estado de desactivação (P_o)	W		0,2		0,25		0,25	0,25
Potência ponderada em estado inactivo (P_I)	W		1,5		2,00		2,00	2,00
Consumo anual de água (AW_c ²)	l/Ano		9.460	10.780	10.780	10.780	10.780	9.240
Eficiência de centrifugação³								
A (eficiência mais elevada) até G (eficiência mais baixa)			C	B	B	A	A	B
Velocidade de centrifugação máxima	r.p.m		1.100	1.200	1.400	1.600	1.600	1.400
Humidade restante	%		55	53	50	44	44	50
Programas relacionados com informação mencionada na etiqueta e na ficha técnica⁴								
Duração do programa standard								
Algodão 60°C com carga completa	min		109	179	179	179	179	159
Algodão 60°C com carga parcial	min		87	149	149	149	149	109
Algodão 40°C com carga parcial	min		93	119	119	119	119	109
Duração do estado inactivo (T_I) ⁶	min				15		15	15
Emissão de ruídos								
Lavagem	dB(A) re 1 pW		53	53	52	49	49	50
Centrifugação	dB(A) re 1 pW		74	74	74	74	74	71
Tipo de construção								
Aparelho de encastrar			-	-	-	-	-	●
Carga superior/Carga frontal			-/●	-/●	-/●	-/●	-/●	-/●
Instalação livre com tempo			-	-	-	-	●	-
Instalação livre possível encastrar sob uma bancada			-	-	-	-	-	-
Encastrar sob uma bancada (sem tempo)			-	-	-	-	-	-
Com rodas			-	-	-	-	-	-
Porta a abrir para direita/esquerda/outros			●/-/-	●/-/-	●/-/-	●/-/-	●/-/-	●●/-
Dimensões								
Dimensões do aparelho ⁷)								
Altura	cm		85,0	85,0	85,0	85,0	85,0	82,0
Largura	cm		59,5	59,5	59,5	59,5	59,5	59,5
Profundidade ⁸)	cm		63,4	65,6	65,6	65,6	65,6	57,5
Rodapé regulável na profundidade frente/atrás	cm/cm		0,0/0,0	0,0/0,0	0,0/0,0	0,0/0,0	0,0/0,0	4,8/3,5
Altura para encastrar	cm							82,0
Altura com a tampa aberta (carga superior)	cm							
Profundidade com a porta aberta (carga frontal)	cm		107,4	109,2	109,2	109,2	109,2	115,0
Altura regulável	+/-cm		+0,8/-0,0	+0,8/-0,0	+0,8/-0,0	+0,8/-0,0	+0,8/-0,0	+0,8/-0,0
Peso	kg		96,0	99,0	99,0	99,0	100	94,0
Ligação eléctrica								
Tensão	V		220-240	220-240	220-240	220-240	220-240	220-240
Potência de ligação	W		2.100-2.400	2.100-2.400	2.100-2.400	2.100-2.400	2.100-2.400	2.100-2.400
Segurança	A		10	10	10	10	10	10
Frequência	Hz		50	50	50	50	50	50
Nome e endereço do Fabricante			Miele & Cie. KG, Postfach, 33325 Gütersloh					

Legendas:

• Sim, existe

¹) Consumo de energia de "X" kWh por ano, com base em 220 ciclos de lavagem dos programas de lavagem normal de algodão a 60 °C e a 40 °C em plena carga e em carga parcial, e no consumo dos modos de baixo consumo de energia. O valor real do consumo de energia dependerá do modo de utilização do aparelho.

²) Consumo de água de "X" litros por ano, com base em 220 ciclos de lavagem dos programas de lavagem normal de algodão a 60 °C e a 40 °C em plena carga e em carga parcial. O valor real do consumo de água dependerá do modo de utilização do aparelho.

³) A centrifugação tem grande significado, se a roupa for seca no secador de roupa.

Se a roupa, que foi lavada na máquina com eficiência de centrifugação Classe A, for seca no secador de roupa, estes consomem menos de metade da energia e assim os custos de funcionamento também são menos de metade do que se a roupa fosse centrifugada numa máquina com eficiência de centrifugação G. Os custos adicionais para a secagem da roupa, que foi centrifugada numa máquina com eficiência de centrifugação G, são regra geral muito mais elevados do que o custo de electricidade para a lavagem.

⁴) Estes programas são adequados para lavar roupa de algodão com sujidade normal e em relação ao consumo combinado de energia e água são os mais eficientes.

⁵) Outro nome do programa em alguns modelos "Roupa branca/cor"

⁶) No final do programa

⁷) Em máquinas de encastrar, dimensões do nicho.

⁸) Profundidade incluindo distância da parede.

Indicação: Tabela de 01/11. Salvo modificações (1)

Miele			W 28591 WPM	W 5740	W 5824	W 5722 ED	W 5967 WPS	W 5000 WPS Supert
Designação do modelo								
Capacidade nominal	kg		5,5	7,0	7,0	7,0	8,0	8,0
Classe de eficiência energética								
A +++(eficiência mais elevada) até D (eficiência mais baixa)			A+++	A+++	A+++	A+++	A+++	A+++
Consumos								
Consumo anual de energia (AE_C ¹⁾)	kWh/Jahr		137	168	168	168	182	182
Consumo de energia (E_t.60) Algodão 60°C plena carga	kWh		0,73	1,33	1,33	1,33	0,91	0,91
Consumo de energia (E_t.60.1/2) Algodão 60°C carga parcial	kWh		0,57	1,00	1,00	1,00	0,86	0,86
Consumo de energia (E_t.40.1/2) Algodão 40°C carga parcial	kWh		0,48	0,73	0,73	0,73	0,66	0,66
Potência ponderada em estado de desactivação (P_o)	W		0,10	0,25	0,25	0,25	0,10	0,10
Potência ponderada em estado inactivo (P_I)	W		3,5	2,00	2,00	2,00	2,50	3,00
Consumo anual de água (AW_c ²⁾)	l/Ano		9.240	10.560	10.560	10.560	11.880	11.880
Eficiência de centrifugação³⁾								
A (eficiência mais elevada) até G (eficiência mais baixa)			A	B	A	B	A	A
Velocidade de centrifugação máxima	r.p.m		1.600	1.400	1.600	1.200	1.600	1.600
Humidade restante	%		44	50	44	53	44	44
Programas relacionados com informação mencionada na etiqueta e na ficha técnica⁴⁾								
Duração do programa standard			Algodão 60° e 40° ⁵⁾	Algodão 60° e 40° ⁵⁾	Algodão 60° e 40° ⁵⁾	Algodão 60° e 40° ⁵⁾	Algodão 60° e 40° ⁵⁾	Algodão 60° e 40° ⁵⁾
Algodão 60°C com carga completa	min		159	119	119	119	179	179
Algodão 60°C com carga parcial	min		109	119	119	119	149	149
Algodão 40°C com carga parcial	min		109	149	149	149	119	119
Duração do estado inactivo (T_I) ⁶⁾	min		15	15	15	15	15	15
Emissão de ruídos								
Lavagem	dB(A) re 1 pW		49	52	49	53	48	48
Centrifugação	dB(A) re 1 pW		72	74	74	74	73	73
Tipo de construção								
Aparelho de encastrar			●	-	-	-	-	-
Carga superior/Carga frontal			-/●	-/●	-/●	-/●	-/●	-/●
Instalação livre com tampo			-	●	●	●	●	●
Instalação livre possível encastrar sob uma bancada			-	●	●	●	●	●
Encastrar sob uma bancada (sem tampo)			-	-	-	-	-	-
Com rodas			-	-	-	-	-	-
Porta a abrir para direita/esquerda/outros			●/●/-	●/-/-	●/-/-	●/-/-	●/-/-	●/-/-
Dimensões								
Dimensões do aparelho ⁷⁾								
Altura	cm		82,0	85,0	85,0	85,0	85,0	85,0
Largura	cm		59,5	59,5	59,5	59,5	59,5	59,5
Profundidade ⁸⁾	cm		57,5	61,5	61,5	61,5	61,5	61,5
Rodapé regulável na profundidade frente/atrás	cm/cm		4,8/3,5	/	/	/	/	/
Altura para encastrar	cm		82,0	82,0	82,0	82,0	82,0	82,0
Altura com a tampa aberta (carga superior)	cm							
Profundidade com a porta aberta (carga frontal)	cm		115,0	99,3	99,3	99,3	99,3	99,3
Altura regulável	+/-cm		+0,8/-0,0	+0,8/-0,0	+0,8/-0,0	+0,8/-0,0	+0,8/-0,0	+0,8/-0,0
Peso	kg		96,0	96,0	97,0	96,0	99,0	98,0
Ligação eléctrica								
Tensão	V		220-240	220-240	220-240	220-240	220-240	220-240
Potência de ligação	W		2.100-2.400	2.100-2.400	2.100-2.400	2.100-2.400	2.100-2.400	2.100-2.400
Segurança	A		10	16	10	10	10	10
Frequência	Hz		50	50	50	50	50	50
Nome e endereço do Fabricante			Miele & Cie. KG, Postfach, 33325 Gütersloh					

Legendas:

• Sim, existe

1) Consumo de energia de "X" kWh por ano, com base em 220 ciclos de lavagem dos programas de lavagem normal de algodão a 60 °C e a 40 °C em plena carga e em carga parcial, e no consumo dos modos de baixo consumo de energia. O valor real do consumo de energia dependerá do modo de utilização do aparelho.

2) Consumo de água de "X" litros por ano, com base em 220 ciclos de lavagem dos programas de lavagem normal de algodão a 60 °C e a 40 °C em plena carga e em carga parcial. O valor real do consumo de água dependerá do modo de utilização do aparelho.

3) A centrifugação tem grande significado, se a roupa for seca no secador de roupa.

Se a roupa, que foi lavada na máquina com eficiência de centrifugação Classe A, for seca no secador de roupa, estes consomem menos de metade da energia e assim os custos de funcionamento também são menos de metade do que se a roupa fosse centrifugada numa máquina com eficiência de centrifugação G. Os custos adicionais para a secagem da roupa, que foi centrifugada numa máquina com eficiência de centrifugação G, são regra geral muito mais elevados do que o custo de electricidade para a lavagem.

4) Estes programas são adequados para lavar roupa de algodão com sujidade normal e em relação ao consumo combinado de energia e água são os mais eficientes.

5) Outro nome do programa em alguns modelos "Roupa branca/cor"

6) No final do programa

7) Em máquinas de encastrar, dimensões do nicho.

8) Profundidade incluindo distância da parede.

Indicação: Tabela de 01/11. Salvo modificações (1)

Características Técnicas Máquina de Lavar Roupa

De acordo com o regulamento (UE) Nr. 1061/2010

Miele			
Designação do modelo		W 6546	
Capacidade nominal	kg	7,0	
Classe de eficiência energética			
A+++ (eficiência mais elevada) até D (eficiência mais baixa)		A+++	
Consumos			
Consumo anual de energia (AE_C) ¹⁾	kWh/Jahr	168	
Consumo de energia (E_t.60) Algodão 60°C plena carga	kWh	0,82	
Consumo de energia (E_t.60.1/2) Algodão 60°C carga parcial	kWh	0,82	
Consumo de energia (E_t.40.1/2) Algodão 40°C carga parcial	kWh	0,58	
Potência ponderada em estado de desactivação (P_o)	W	0,1	
Potência ponderada em estado inactivo (P_l)	W	2,50	
Consumo anual de água (AW_c) ²⁾	l/Ano	10.560	
Eficiência de centrifugação ³⁾			
A (eficiência mais elevada) até G (eficiência mais baixa)		A	
Velocidade de centrifugação máxima	r.p.m	1.600	
Humidade restante	%	44	
Programas relacionados com informação mencionada na etiqueta e na ficha técnica ⁴⁾			
Duração do programa standard			
Algodão 60°C com carga completa	min	179	
Algodão 60°C com carga parcial	min	149	
Algodão 40°C com carga parcial	min	119	
Duração do estado inactivo (T_l) ⁶⁾	min	15	
Emissão de ruídos			
Lavagem	dB(A) re 1 pW	48	
Centrifugação	dB(A) re 1 pW	73	
Tipo de construção			
Aparelho de encastrar		-	
Carga superior/Carga frontal		-/●	
Instalação livre com tampo		●	
Instalação livre possível encastrar sob uma bancada		-	
Encastrar sob uma bancada (sem tampo)		-	
Com rodas		-	
Porta a abrir para direita/esquerda/outros		●/-/-	
Dimensões			
Dimensões do aparelho ⁷⁾			
Altura	cm	85,0	
Largura	cm	59,5	
Profundidade	cm	65,6	
⁸⁾			
Rodapé regulável na profundidade frente/atrás	cm/cm	0,0/0,0	
Altura para encastrar	cm		
Altura com a tampa aberta (carga superior)	cm		
Profundidade com a porta aberta (carga frontal)	cm	107,3	
Altura regulável	+/-cm	+0,8/-0,0	
Peso	kg	98,0	
Ligação eléctrica			
Tensão	V	220-240	
Potência de ligação	W	2.100-2.400	
Segurança	A	10	
Frequência	Hz	50	
Nome e endereço do Fabricante		Miele & Cie. KG, Postfach, 33325 Gütersloh	

Legendas:

• Sim, existe

1) Consumo de energia de "X" kWh por ano, com base em 220 ciclos de lavagem dos programas de lavagem normal de algodão a 60 °C e a 40 °C em plena carga e em carga parcial, e no consumo dos modos de baixo consumo de energia. O valor real do consumo de energia dependerá do modo de utilização do aparelho.

2) Consumo de água de "X" litros por ano, com base em 220 ciclos de lavagem dos programas de lavagem normal de algodão a 60 °C e a 40 °C em plena carga e em carga parcial. O valor real do consumo de água dependerá do modo de utilização do aparelho.

3) A centrifugação tem grande significado, se a roupa for seca no secador de roupa.

Se a roupa, que foi lavada na máquina com eficiência de centrifugação Classe A, for seca no secador de roupa, estes consomem menos de metade da energia e assim os custos de funcionamento também são menos de metade do que se a roupa fosse centrifugada numa máquina com eficiência de centrifugação G. Os custos adicionais para a secagem da roupa, que foi centrifugada numa máquina com eficiência de centrifugação G, são regra geral muito mais elevados do que o custo de electricidade para a lavagem.

4) Estes programas são adequados para lavar roupa de algodão com sujidade normal e em relação ao consumo combinado de energia e água são os mais eficientes.

5) Outro nome do programa em alguns modelos "Roupa branca/cor"

6) No final do programa

7) Em máquinas de encastrar, dimensões do nicho.

8) Profundidade incluindo distância da parede.

Indicação: Tabela de 01/11. Salvo modificações (1)

Características Técnicas Máquina de Lavar e Secar Roupa

De acordo com a norma 2002/40/EG Anexo II

Miele			
Designação do modelo		WT 2789I WPM	
Classe de eficiência energética ¹⁾			
A (eficiência mais elevada) até G (eficiência mais baixa)		A	
Consumo de energia ^{1) 2)}			
Lavagem, centrifugação e secagem	kWh	3,40	
só lavagem e centrifugação	kWh	0,85	
Eficiência de lavagem ¹⁾			
A (eficiência mais elevada) até G (eficiência mais baixa)		A	
Humidade resyante	%	44	
Velocidade de centrifugação máxima	r.p.m	1.600	
Capacidade de carga (algodão) ¹⁾			
Lavagem	kg	5,5	
Secagem	kg	2,5	
Consumo de água ¹⁾			
Lavagem, centrifugação e secagem	l	65	
só lavagem e centrifugação	l	45	
Tempos¹⁾			
Lavagem, centrifugação e secagem	min		
Consumo médio anual (4 pessoas)³⁾			
- Lavagem, centrifugação e secagem			
Consumo de energia ¹⁾	kWh	680	
Consumo de água ¹⁾	l	13.800	
- só lavagem e centrifugação			
Consumo de energia ¹⁾	kWh	186	
Consumo de água ¹⁾	l	9.000	
Ruídos ⁴⁾			
Lavagem	dB(A) re 1 pW		
Centrifugação	dB(A) re 1 pW		
Secagem	dB(A) re 1 pW		
Tipo de construção			
Modelo Carga superior/Carga frontal		-/●	
Instalação livre com tempo		●	
Instalação livre possível encastrar sob uma bancada		●	
Encastrar sob uma bancada (sem tempo)		-	
Com rodas		-	
Porta a abrir para direita/esquerda/outros		●/-/-	
Dimensões			
Dimensões do aparelho ⁵⁾			
Altura	cm	82,0	
Largura	cm	59,5	
Profundidade	cm	57,7	
⁶⁾			
Rodapé regulável na profundidade frente/atrás	cm/cm	4,8/3,5	
Altura para encastrar	cm	82,0	
Altura com a tampa aberta (carga superior)	cm		
Profundidade com a porta aberta (carga frontal)	cm	97,5	
Altura regulável	+/-cm	+0,8/-0,0	
Peso	kg	100,0	
Ligação eléctrica			
Tensão	V	220-240	
Potência de ligação	W	2.100-2.400	
Segurança	A	10	
Frequência	Hz	50	
Ligação à água			
Mangueira com rosca 3/4"		-	
Água fria/água quente		●/-	
Nome e endereço do Fabricante		Miele & Cie. KG, Postfach, 33325 Gütersloh	

Legendas:

• Sim, existe

¹⁾ Valores obtidos de acordo com a norma EN 50299 no programa "Algodão 60 °C".

²⁾ Por ciclo de funcionamento completo (lavagem, centrifugação e secagem) ou por programa de lavagem (só lavagem e centrifugação) com base em resultados do teste norma para os programas "Algodão 60°C" e "Algodão secagem normal".

O consumo de energia depende das condições de funcionamento do aparelho.

³⁾ 200 ciclos de programas Standard nos programas "Algodão, 60°C" e "Algodão secagem normal".

⁴⁾ Valores obtidos de acordo com a norma 60704.

⁵⁾ Em máquinas de encastrar, dimensões do nicho.

⁶⁾ Profundidade incluindo distância da parede.

Indicação: Tabela de 07/05. Salvo modificações

Características Técnicas Secador de Roupa

Norma 95/13/EG Anexo II

Miele			T 4819 CI	T 4859 CI	T 7644 YOUNG STYLE C	T 7934	T7944 C	T 7964 C
Designação do modelo								
Classe de eficiência energética 1)								
A (eficiência mais elevada) até G (eficiência mais baixa)			B	B	B	C	B	B
Consumo de energia 1) 2)								
Algodão secagem normal	60% Humidade residual	kWh	3,35	3,35	3,30	3,80	3,90	3,90
Algodão secagem normal	50% Humidade residual	kWh	2,90	2,90	2,85	3,25	3,35	3,35
Algodão meio húmida	60% Humidade residual	kWh	2,65	2,65	2,65	2,80	3,10	3,10
Algodão meio húmida	50% Humidade residual	kWh	2,20	2,20	2,20	2,30	2,55	2,55
Fibras secagem normal	40% Humidade residual	kWh	1,15	1,15	1,20	1,40	1,40	1,40
Capacidade de carga 1)								
Algodão secagem normal		kg	6,0	6,0	6,0	7,0	7,0	7,0
Algodão meio húmida		kg	6,0	6,0	6,0			
Fibras secagem normal		kg	3,0	3,0	3,0	3,5	3,5	3,5
Tempos de secagem 1)								
Algodão secagem normal	60% Humidade residual	min	94	94	89	82	111	111
Algodão secagem normal	50% Humidade residual	min	82	82	78	71	97	97
Algodão meio húmida	60% Humidade residual	min	71	71	71	62	89	89
Algodão meio húmida	50% Humidade residual	min	60	60	60	51	74	74
Fibras secagem normal	40% Humidade residual	min	34	34	37	34	45	45
Consumo médio anual (4 pessoas)3)								
Consumo de energia 1)		kWh	265	265	266	253	268	268
Modelo do aparelho 1)								
Sistema de saída de ar			-	-	-	●	-	-
Sistema de condensação			●	●	●	-	●	●
Ruídos 4)								
Tipo de construção								
Instalação livre com tempo					●			
Instalação livre possível encastrar sob uma bancada			-	-	-	-	-	-
Encastrar sob uma bancada (sem tempo)					-			
Aparelho de instalação livre possível formar coluna Lavar/Secar			●	●	●	●	●	●
Porta a abrir para a direita/esquerda			●/●	●/●	-/●	-/●	-/●	-/●
Dimensões								
Dimensões do aparelho	Altura	cm	82,0	82,0	85,0	85,0	85,0	85,0
	Largura	cm	59,5	59,5	59,5	59,5	59,5	59,5
	Profundidade 5)	cm	57,5	57,5	63,4	63,4	63,4	63,4
Rodapé regulável na profundidade frente/atrás	cm/cm		4,8/3,8	4,8/3,8	0,0/0,0	0,0/0,0	0,0/0,0	0,0/0,0
Altura para encastrar	cm		82,0	82,0				
Profundidade com a porta aberta (carga frontal)	cm		115,0	115,0	107,4	107,4	107,4	107,4
Altura regulável	+/-cm		+1,45/-0,7	+1,45/-0,7	+1,45/-0,7	+1,45/-0,7	+1,45/-0,7	+1,45/-0,7
Peso	kg		51,0	52,0	52,0	45,5	52,0	52,0
Ligação eléctrica								
Tensão	V		220-230	220-230	220-230	220-230	220-230	220-230
Potência de ligação	W		2.650-2.850	2.650-2.850	2.650-2.850	3.000-3.250	2.650-2.850	2.650-2.850
Segurança	A		16	16	16	16	16	16
Frequência	Hz		50	50	50	50	50	50
Nome e endereço do Fabricante			Miele & Cie. KG, Postfach, 33325 Gütersloh					

• Sim, existe

1) Valores obtidos de acordo com a norma EN 61121:2005.

2) Por programa de secagem com base na Norma para o programa "Algodão secagem normal".
O consumo de energia depende das condições de funcionamento do aparelho.

3) Consumo anual estimado com base numa casa com 4 pessoas, que normalmente utilizam o secador para secar a roupa 150 kg no programa "Algodão secagem normal", 280 kg no programa "Algodão meio húmida" e 150 kg no programa "Fibras secagem normal".

4) Valores obtidos de acordo com a norma 60704.

5) Profundidade incluindo distância da parede. Se a saída de ar for efectuada a partir do zona posterior do secador, pode ser necessário uma distância maior até à parede.

Indicação: Tabela de 07/05. Salvo modificações

Miele			T 7950 WP	T 8722	T 8822 C	T 8822 C ED	T 8968 WP ECOCOM.	T 9646 C
Designação do modelo								
Classe de eficiência energética ¹⁾								
A (eficiência mais elevada) até G (eficiência mais baixa)			A	C	B	B	A	B
Consumo de energia ^{1) 2)}								
Algodão secagem normal	60% Humidade residual	kWh	1,80	3,80	3,90	3,90	2,10	3,90
Algodão secagem normal	50% Humidade residual	kWh	1,55	3,25	3,35	3,35	1,80	3,35
Algodão meio húmida	60% Humidade residual	kWh	1,35	2,80	3,10	3,10	1,55	3,10
Algodão meio húmida	50% Humidade residual	kWh	1,10	2,30	2,55	2,55	1,25	2,55
Fibras secagem normal	40% Humidade residual	kWh	0,60	1,40	1,40	1,40	0,60	1,40
Capacidade de carga ¹⁾								
Algodão secagem normal		kg	7,0	7,0	7,0	7,0	8,0	7,0
Algodão meio húmida		kg	7,0				8,0	
Fibras secagem normal		kg	3,5	3,5	3,5	3,5	3,5	3,5
Tempos de secagem ¹⁾								
Algodão secagem normal	60% Humidade residual	min	123	82	111	111	137	111
Algodão secagem normal	50% Humidade residual	min	106	71	97	97	118	97
Algodão meio húmida	60% Humidade residual	min	94	62	89	89	99	89
Algodão meio húmida	50% Humidade residual	min	77	51	74	74	81	74
Fibras secagem normal	40% Humidade residual	min	47	34	45	45	47	45
Consumo médio anual (4 pessoas)³⁾								
Consumo de energia ¹⁾		kWh	118	253	268	268	119	268
Modelo do aparelho ¹⁾								
Sistema de saída de ar			-	●	-	-	-	-
Sistema de condensação			●	-	●	●	●	●
Ruídos ⁴⁾			dB(A) re 1 pW					
Tipo de construção								
Instalação livre com tempo			●		●	●		●
Instalação livre possível encastrar sob uma bancada			-	-	●	●	-	-
Encastrar sob uma bancada (sem tempo)			-		-	-		-
Aparelho de instalação livre possível formar coluna Lavar/Secar			●		●	●		
Porta a abrir para a direita/esquerda			-/●	-/●	●/-	●/-	-/-	-/●
Dimensões								
Dimensões do aparelho	Altura	cm	85,0	85,0	85,0	85,0	85,0	85,0
	Largura	cm	59,5	59,5	59,5	59,5	59,5	59,5
	Profundidade ⁵⁾	cm	63,4	58,0	58,0	58,0	59,6	63,4
Rodapé regulável na profundidade frente/atrás	cm/cm		/	0,0/0,0	0,0/0,0	0,0/0,0	/	0,0/0,0
Altura para encastrar	cm			82,0	82,0	82,0	82,0	
Profundidade com a porta aberta (carga frontal)	cm		107,4	106,0	106,0	106,0	106,0	107,4
Altura regulável	+/-cm		+1,45/-0,7	+1,45/-0,7	+1,45/-0,7	+1,45/-0,7	+1,45/-0,7	+1,45/-0,7
Peso	kg		62,5	45,0	49,5	52,0	63,0	51,5
Ligação eléctrica								
Tensão	V		220-230	220-230	220-230	220-230	220-240	220-230
Potência de ligação	W		1.150	3.000-3.250	2.650-2.850	2.650-2.850	1.150	2.650-2.850
Segurança	A		10	16	16	16	10	16
Frequência	Hz		50	50	50	50	50	50
Nome e endereço do Fabricante			Miele & Cie. KG, Postfach, 33325 Gütersloh					
Legendas:								

• Sim, existe

¹⁾ Valores obtidos de acordo com a norma EN 61121:2005.

²⁾ Por programa de secagem com base na Norma para o programa "Algodão secagem normal".
O consumo de energia depende das condições de funcionamento do aparelho.

³⁾ Consumo anual estimado com base numa casa com 4 pessoas, que normalmente utilizam o secador para secar a roupa 150 kg no programa "Algodão secagem normal", 280 kg no programa "Algodão meio húmida" e 150 kg no programa "Fibras secagem normal".

⁴⁾ Valores obtidos de acordo com a norma 60704.

⁵⁾ Profundidade incluindo distância da parede. Se a saída de ar for efectuada a partir do zona posterior do secador, pode ser necessário uma distância maior até à parede.

Indicação: Tabela de 07/05. Salvo modificações

MIELE Portuguesa, LDA.
Sede, Salão de exposição e
Assistência técnica
Av. Do Forte, 5
2790 - 073 Carnaxide

Tel. 214 248 100
Fax. 214 248 109

Filial do Porto
Salão de exposição e
Assistência técnica
Rua do Pinheiro Manso, 431
4100 – 413 Porto

Tel. 226 102 516
Fax. 2260103 006

Filial de Faro
Salão de exposição e
Assistência técnica
Av. Cidade Hayward, Urb. De São Luís,
Lt. B2, Loja 2
8000 – 333 Faro

Tel. 289 823 773
Fax. 289 813 784

Loja Miele Vale do Lobo
Parque do Golf, Av. Do Mar
8135 -864 Almancil
Tel. 289 358 609

Assistência técnica 808 200 687

Internet: <http://www.miele.pt>
E-Mail: info@miele.pt